

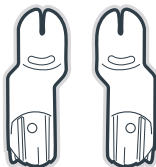
BABY JOGGER® City GO™ | GRACO® Click-Connect™

baby jogger®

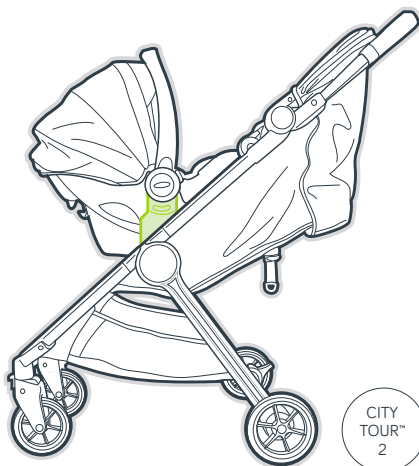
car seat adapter

- adaptador de la silla para el coche
- adaptateur de siège auto
- adattatore del seggiolino per auto
- autostoladapter
- autositz-adapter
- adaptér pro dětskou autosedačku
- προσαρμογέας παιδικού καθίσματος
- turvaistimen sovitin
- przelagodnik za autosjedalico
- autostölés-adapter
- bevestiging van autozitje

- barneseteadapter
- adapter do montażu fotelika samochodowego
- cadeirinha para automóvel
- adaptor pentru scaunul de mașină
- переходник для автомобильного сиденья
- adaptér autosedačky
- adapter för bilstol
- nastavek za avtosedež
- adapter za auto-sedište
- araç koltuğu adaptörü
- مهايي مقعد الأطفال



INSTRUCTIONS FOR USE
MODE D'EMPLOI
INSTRUCCIONES DE USO
ISTRUZIONI PER L'USO
BEDIENUNGSANLEITUNG
NÁVOD K POUŽÍTI
BRUGSANVISNING
KÄYTTÖOHJEET
ΟΔΗΓΙΕΣ ΧΡΗΣΗΣ
DJEČJA KOLICA
HASZNÁLATI UTASÍTÁS
GEBRUIKSINSTRUCTIES
BRUKSANVISNING
INSTRUKCJE UŻYTKOWANIA
INSTRUÇÕES PARA USO
ISTRUCIUNII DE UTILIZARE
ИНСТРУКЦИИ ПО ИСПОЛЬЗОВАНИЮ
UPUTSTVO ZA UPOTREBU
NÁVOD NA POUŽITIE
NAVODILA ZA UPORABO
BRUKSANVISNING
KULLANMA TALIMATLARI
تعليمات الاستخدام

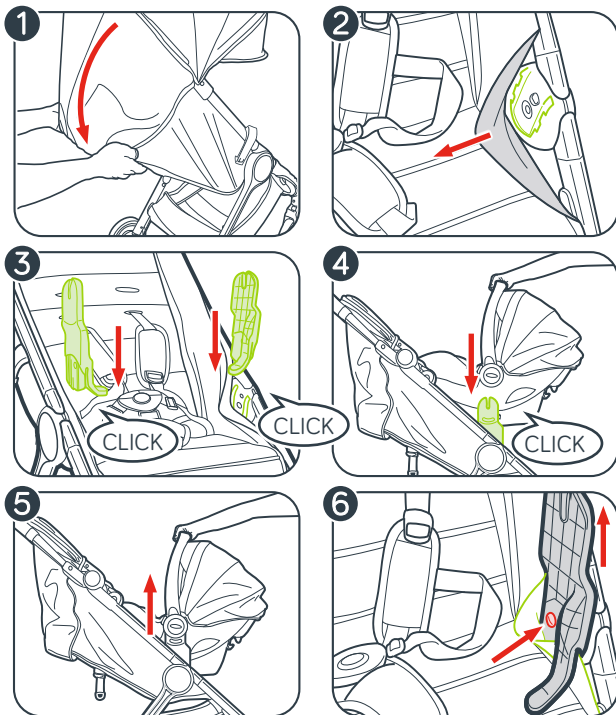


babyjogger.com

©2020 Baby Jogger NWL0000897922B 3/20

IMPORTANT: Read carefully and keep for future reference. Your child's safety may be affected if you do not follow these instructions.

EN



Car Seat Adapter Installation:

- 1 First, recline the backrest of the stroller.
- 2 Make sure the elastic fabric near the accessory mounting slots is not covering the slots.
- 3 Insert Adapter Brackets into the corresponding mounting brackets on your stroller. The Adapter Brackets are secure when they click into place.

NOTE: Left and right are determined by standing in front of and facing the stroller and each Adapter Bracket is labeled with an L or an R for your convenience.

4 Place car seat on the car seat adapter brackets and press down firmly until it clicks into place.

5 Lift up on the car seat to make sure it is attached.

WARNING: Only attach the car seat in a Rear-Facing position.

To remove car seat:

Follow the steps in your car seat's instruction manual to remove car seat from adapters.

To remove adapters:

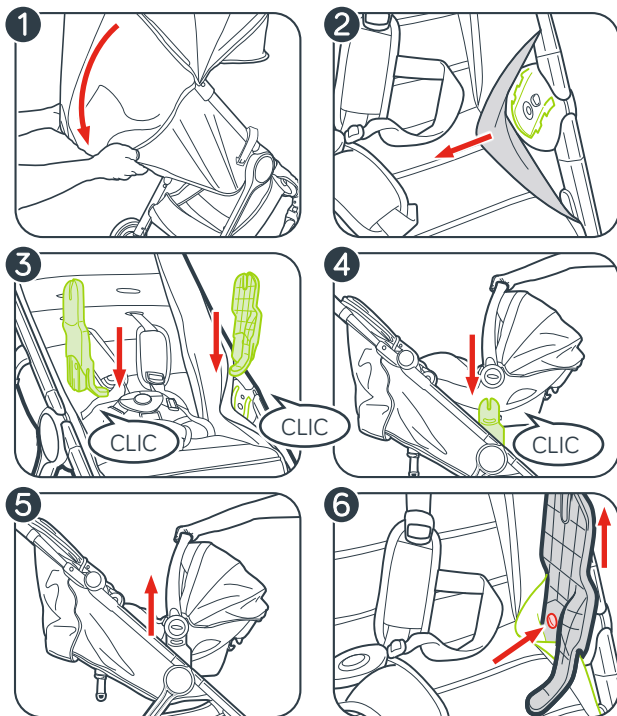
6 Push the gray release button on each adapter and pull upward to remove.

WARNING:

FOLLOW ALL THE INSTRUCTIONS AND WARNINGS IN YOUR STROLLER'S INSTRUCTION MANUAL.

- Keep these instructions for future reference.
- Read these instructions carefully before use. Your child's safety may be affected if you don't follow these instructions.
- **NEVER** leave child unattended.
- **IMPORTANT!** While the child is in the car seat, always use the restraint system provided by the manufacturer.
- **WARNING:** Check that the car seat attachment devices are correctly engaged before use.
- Accessories not approved by Baby Jogger® shall not be used.
- Only use replacement parts supplied or recommended by Baby Jogger®.
- Wipe clean using a damp cloth.
- Remove the car seat adapters before using the stroller with a seated child.

SP



Instalación del adaptador del asiento del automóvil:

- 1 En primer lugar, recline el respaldo del cochecito.
- 2 Asegúrese de que la tela elástica situada cerca de las ranuras de montaje de accesorios no cubra las ranuras.
- 3 Inserte los soportes del adaptador en los soportes de montaje correspondientes de su cochecito. Los soportes del adaptador están seguros una vez que se traban en su lugar.

NOTA: La izquierda y la derecha se determinan colocándose

enfrente del cochecito y mirando hacia él. Cada soporte del adaptador está etiquetado con la letra L (izquierda) o R (derecha) para su conveniencia.

4 Coloque el asiento de automóvil en los soportes del adaptador del asiento de automóvil y oprima hacia abajo con firmeza hasta que se trabe en su lugar.

5 Tire hacia arriba del asiento de automóvil para asegurarse de que esté sujetado.

ADVERTENCIA: Sujete el asiento de automóvil solo en la posición orientada hacia atrás.

Para sacar el asiento de automóvil:

Siga los pasos del manual de instrucciones del asiento de automóvil para sacar el asiento de automóvil de los adaptadores

Para sacar los adaptadores:

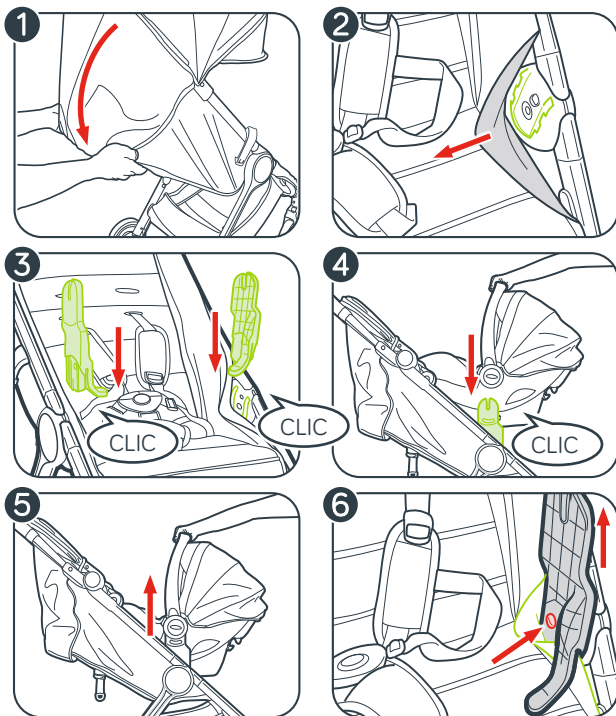
6 Empuje el botón de liberación gris de cada adaptador y tire hacia arriba para quitarlo.

ADVERTENCIA:

SIGA TODAS LAS INSTRUCCIONES Y ADVERTENCIAS DEL MANUAL DE INSTRUCCIONES DE SU COCHECITO.

- Guarde estas instrucciones para referencia futura.
- Lea estas instrucciones detenidamente antes del uso. La seguridad de su niño podría verse afectada si no cumple estas instrucciones.
- **NUNCA** deje a un niño sin atender.
- **¡IMPORTANTE!** Mientras el niño esté sentado en el asiento de automóvil, utilice siempre el sistema de seguridad proporcionado por el fabricante.
- **ADVERTENCIA:** Verifique que los dispositivos de sujeción del asiento de automóvil estén correctamente instalados antes del uso.
- Los accesorios que no están aprobados por Baby Jogger® no deben usarse.
- Utilice solamente piezas de repuesto que hayan sido suministradas o recomendadas por Baby Jogger®.
- Límpielo con un trapo húmedo.
- Retire los adaptadores del asiento de automóvil antes de usar el cochecito con un niño sentado.

ES



Instalación del adaptador de la silla para el coche:

- 1 En primer lugar, recline el respaldo del carrito.
- 2 Asegúrese de que el tejido elástico situado cerca de las ranuras de montaje de accesorios no cubra las ranuras.
- 3 Introduzca los soportes del adaptador en los soportes de montaje correspondientes de su carrito. Los soportes del adaptador quedarán asegurados cuando hagan clic en su lugar.

NOTA: Izquierda y derecha se puede distinguir posicionándose

enfrente de la parte delantera del carrito. Cada soporte del adaptador está etiquetado con una "L" or una "R" para su conveniencia.

4 Coloque la silla para el coche en el adaptador de la silla para el coche y presione hacia abajo con firmeza hasta que encaje en su posición.

5 Tire hacia arriba de la silla para el coche para asegurarse de que esté acoplada.

ADVERTENCIA: Acople la silla para el coche solo en la posición orientada hacia atrás.

Para quitar la silla para el coche:

Para sacar la silla para coches de los adaptadores, siga los pasos en el manual de instrucciones de su silla para coches.

Para quitar los adaptadores:

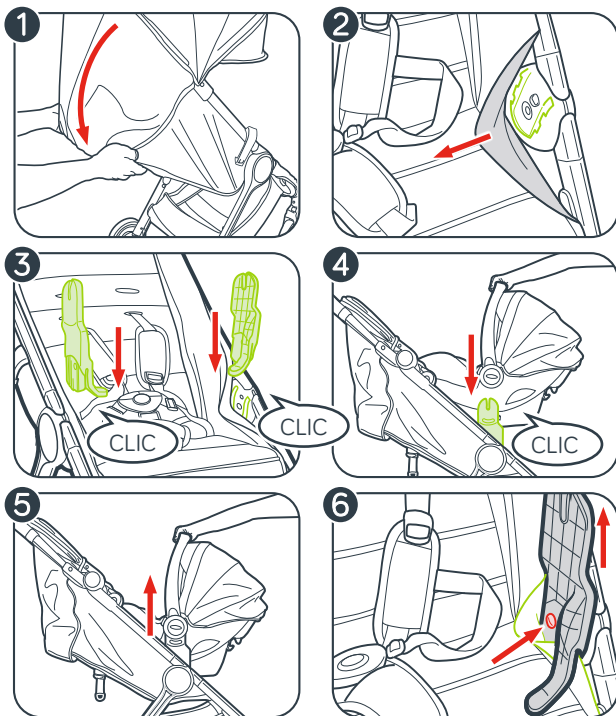
6 Empuje el botón de desbloqueo gris de cada adaptador y tire hacia arriba para quitarlo.

ADVERTENCIA:

SIGA TODAS LAS INSTRUCCIONES Y ADVERTENCIAS DEL MANUAL DE INSTRUCCIONES DE SU CARRITO.

- Conserve estas instrucciones para referencia futura.
- Lea estas instrucciones detenidamente antes de utilizar el producto. La seguridad del niño puede verse afectada si no se siguen estas instrucciones.
- No deje **NUNCA** a su hijo sin supervisión.
- **¡IMPORTANTE!** Mientras el niño esté sentado en la silla para el coche, utilice siempre el sistema de retención proporcionado por el fabricante.
- **ADVERTENCIA:** Compruebe que los dispositivos de acoplamiento de la silla para el coche estén correctamente acoplados antes de usarla.
- No deberán usarse accesorios que no hayan sido aprobados por Baby Jogger®.
- Utilice solamente piezas de recambio suministradas o recomendadas por Baby Jogger®.
- Límpiela con un paño húmedo.
- Quite los adaptadores de la silla para el coche antes de usar el carrito con un niño sentado.

CA FR



Installation de l'adaptateur de siège d'auto pour enfant :

- 1 Incliner d'abord le dossier de la poussette.
- 2 S'assurer que le tissu élastique situé à proximité des fentes de montage des accessoires ne les recouvre pas.
- 3 Insérer les supports de l'adaptateur dans les supports de montage correspondants sur la poussette. Les supports de l'adaptateur sont solidement fixés une fois enclenchés en place.

REMARQUE : La gauche et la droite sont déterminées en se tenant devant la poussette, face à elle. Chacun des supports de l'adaptateur est identifié par un L (gauche) ou un R (droite) pour plus de commodité.

4 Placer le siège d'auto pour enfant sur les supports de l'adaptateur et appuyer fermement jusqu'à ce qu'il s'enclenche en place.

5 Tirer sur le siège d'auto pour enfant afin de s'assurer qu'il est solidement fixé.

MISE EN GARDE : Attacher le siège d'auto pour enfant uniquement en position orientée vers l'arrière.

Retrait du siège d'auto pour enfant :

Suivre les étapes figurant dans le mode d'emploi du siège d'auto pour enfant pour le détacher des adaptateurs.

Para quitar los Retrait des adaptateurs :

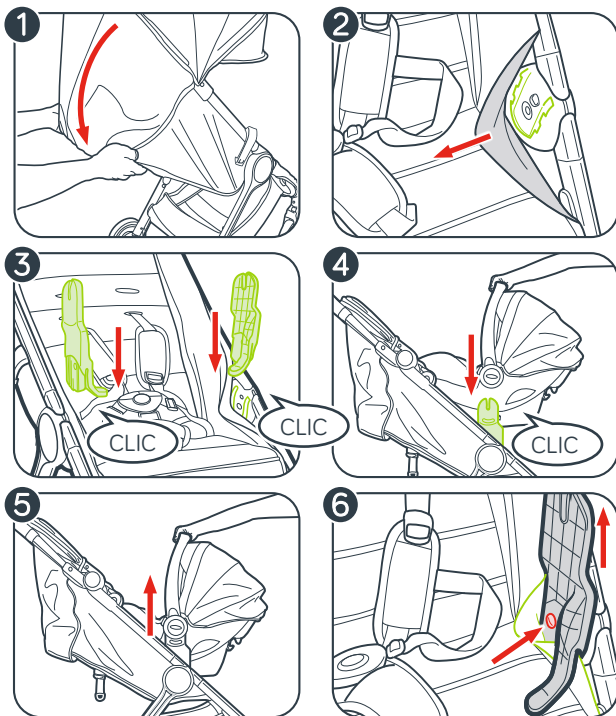
6 Appuyer sur le bouton de dégagement gris de chaque adaptateur et tirer vers le haut pour retirer.

MISE EN GARDE :

SUIVRE TOUTES LES DIRECTIVES ET MISES EN GARDE DU MODE D'EMPLOI DE LA POUSSETTE.

- Conserver ce mode d'emploi pour consultation future.
- Lire attentivement toutes ces directives avant utilisation. Ne pas respecter ces consignes peut compromettre la sécurité de l'enfant.
- **NE JAMAIS** laisser un enfant sans surveillance.
- **IMPORTANT!** Toujours utiliser le système de retenue fourni par le fabricant pour installer l'enfant dans le siège d'auto pour enfant.
- **MISE EN GARDE :** S'assurer que les dispositifs de fixation du siège d'auto pour enfant sont correctement ancrés avant l'emploi.
- Il ne faut utiliser aucun accessoire non approuvé par Baby Jogger®.
- Utiliser uniquement des pièces détachées fournies ou recommandées par Baby Jogger®.
- Nettoyer en essuyant avec un linge humide.
- Retirer les adaptateurs de siège d'auto pour enfant avant d'utiliser la poussette pour y asseoir un enfant.

FR



Installation de l'adaptateur de siège auto :

- 1 Tout d'abord, inclinez le dossier de la poussette.
- 2 Veillez à ce que le tissu élastique près des fentes de fixation des accessoires ne recouvre pas les fentes.
- 3 Insérez les supports d'adaptateur dans les supports de fixation correspondants sur la poussette. Les supports d'adaptateur sont sécurisés lorsqu'ils s'enclenchent en place.

REMARQUE : La gauche et la droite se déterminent en se

tenant devant et faisant face à la poussette, et chaque support d'adaptateur est étiqueté avec un L (gauche) ou un R (droite) pour commodité.

4 Placez le siège auto sur les supports d'adaptateurs de siège auto et appuyez fermement jusqu'à ce qu'il s'enclenche en place.

5 Levez le siège-auto pour s'assurer qu'il est bien attaché.

AVERTISSEMENT : Attachez uniquement le siège-auto en position dirigée vers l'arrière.

Pour retirer le siège auto :

Suivez les étapes dans le manuel d'instructions du siège auto pour retirer le siège auto des adaptateurs.

Pour retirer les adaptateurs :

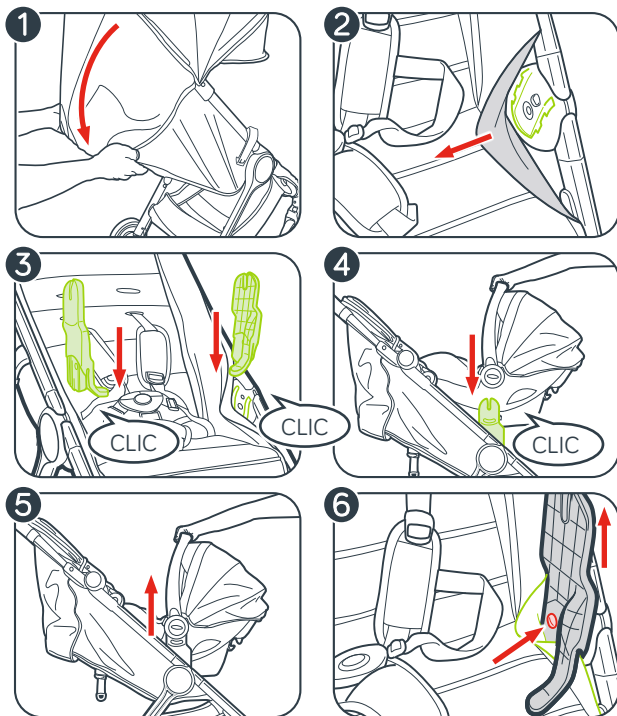
6 Appuyez sur le bouton de déclenchement gris sur chaque adaptateur et relevez pour retirer.

AVERTISSEMENTS ! :

SUIVEZ TOUTES LES INSTRUCTIONS ET TOUS LES AVERTISSEMENTS DANS LE MANUEL D'INSTRUCTIONS DE LA POUSSETTE.

- Conservez ces instructions pour référence ultérieure.
- Lisez soigneusement ces instructions avant toute utilisation. La sécurité de votre enfant risque d'être affectée si vous ne suivez pas ces instructions.
- Ne laissez **JAMAIS** un enfant sans surveillance.
- **IMPORTANT !** Lorsque l'enfant est dans le siège auto, utilisez toujours le système de retenue fourni par le fabricant.
- **AVERTISSEMENTS ! :** Vérifiez que les dispositifs de fixation du siège auto sont bien enclenchés avant toute utilisation.
- Les accessoires qui ne sont pas approuvés par Baby Jogger® ne doivent pas être utilisés.
- Utilisez uniquement les pièces de rechange fournies ou recommandées par Baby Jogger®.
- Essuyez avec un chiffon humide.
- Retirez les adaptateurs de siège-auto avant d'utiliser la poussette avec un enfant assis.

IT



Installazione dell'adattatore del seggiolino per auto:

- 1 Per prima cosa, reclinare lo schienale del passeggino.
- 2 Assicurarsi che il tessuto elastico vicino alle scanalature di montaggio accessorie non stia coprendo tali scanalature.
- 3 Inserire le staffe dell'adattatore nelle staffe di montaggio corrispondenti sul passeggino. Le staffe dell'adattatore sono ben salde quando scattano in posizione.

NOTA: I lati sinistro e destro vengono determinati ponendosi di fronte al passeggino e le staffe dell'adattatore sono etichettate con "L" (sinistra) e "R" (destra) per individuare i lati con facilità.

4 Posizionare il seggiolino per auto sulle staffe dell'adattatore e premerlo saldamente verso il basso finché scatta in posizione.

5 Sollevare il seggiolino per auto per assicurarsi che sia fissato.

AVVERTENZA: Fissare il seggiolino per auto soltanto nella posizione rivolta all'indietro.

Per rimuovere il seggiolino per auto:

Seguire le istruzioni nell'apposito manuale del seggiolino per auto per rimuoverlo dagli adattatori.

Per rimuovere gli adattatori:

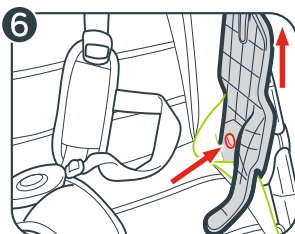
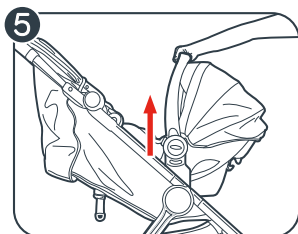
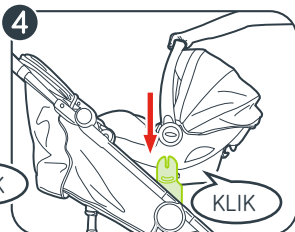
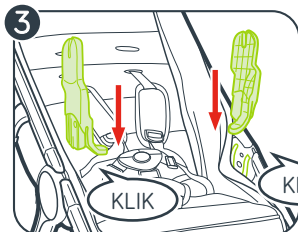
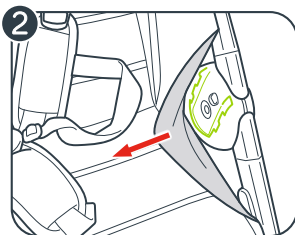
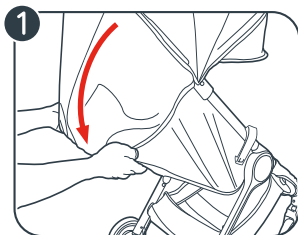
6 Premere il pulsante di rilascio grigio su ciascun adattatore e tirare verso l'alto per la rimozione.

ATTENZIONE!:

SEGUIRE TUTTE LE ISTRUZIONI E LE AVVERTENZE NEL MANUALE DI ISTRUZIONI DEL PASSEGGINO.

- Tenere queste istruzioni a portata di mano.
- Leggere con cura queste istruzioni prima dell'uso. Il mancato rispetto di queste istruzioni potrebbe compromettere la sicurezza del bambino.
- Non lasciare **MAI** il bambino senza sorveglianza.
- **IMPORTANTE!** Mentre il bambino si trova nel seggiolino per auto, usare sempre il sistema di sicurezza fornito dal produttore.
- **ATTENZIONE!:** Prima dell'uso, verificare che i dispositivi di fissaggio del seggiolino per auto siano correttamente inseriti.
- È vietato l'uso di accessori non approvati da Baby Jogger®.
- Usare soltanto parti di ricambio fornite o raccomandate da Baby Jogger®.
- Pulire strofinando con un panno umido.
- Rimuovere gli adattatori del seggiolino per auto prima di usare il passeggino con un bambino seduto.

DA



Installation af autostoladapter:

- 1 Tilbagelæn først klapvognens ryglæn.
- 2 Sørg for, at det elastiske stof i nærheden af de ekstra spalter ikke dækker spalterne.
- 3 Indsæt adapterkonsoller i de tilsvarende monteringskonsoller på din klapvogn. Adapterkonsollerne er fastspændt, når de klikker på plads.

BEMÆRK: Højre og venstre bestemmes ved at stå foran og

vende front mod klapvognen og hver adapterkonsol er mærket med et L eller et R for at det kan være nemt for dig.

4 Placer autostolen på autostolens adapterkonsoller og tryk fast nedad, indtil den klikker på plads.

5 Løft autostolen op for at sikre, at den er fastgjort korrekt.

ADVARSEL: Autostolen må kun fastgøres i en bagudvendt stilling.

Sådan fjernes autostolen:

Følg trinene i din autostols brugervejledning for at fjerne autostolen fra adapterne.

Sådan fjernes adapterne:

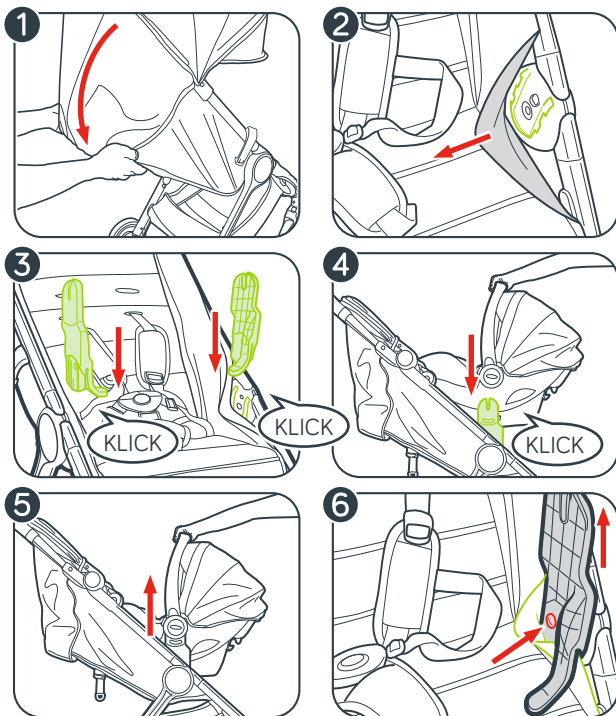
6 Tryk på den grå udløserknop på hver adapter og træk opad for at fjerne adapterne.

ADVARSEL:

FØLG ALLE INSTRUKTIONER OG ADVARSLER I BRUGERVEJLEDNINGEN TIL DIN KLAPVOGN.

- Behold disse instruktioner til senere brug.
- Læs disse anvisninger omhyggeligt før brug. Dit barns sikkerhed kan påvirkes, hvis du ikke følger disse instruktioner.
- Efterlad **ALDRIG** barnet uden opsyn.
- **VIGTIGT!** Mens barnet sidder i autostolen, skal det fastholdelsessystem, der er leveret af producenten, altid bruges.
- **ADVARSEL:** Kontroller, at autostolens fastgørelsesenheder er gået korrekt i indgreb før brug.
- Tilbehør, der ikke er godkendt af Baby Jogger®, må ikke anvendes.
- Brug kun reservedele, der leveres eller anbefales af Baby Jogger®.
- Tør produktet rent med en fugtig klud.
- Fjern bilsædeadapterne, før du bruger klapvognen med et siddende barn.

DE



Installation des Autositzadapters:

- 1 Stellen Sie zunächst die Rückenlehne des Buggys flach.
- 2 Vergewissern Sie sich, dass das Elastik-Gewebe in der Nähe der Aufnahmen zur Befestigung von Zubehör nicht die Aufnahmen abdeckt.
- 3 Adapterhalterungen in die entsprechenden Halterungen an Ihrem Buggy stecken. Die Adapterhalterungen sind fest, wenn sie hörbar einrasten.

HINWEIS: Wo links und rechts ist, bestimmen Sie, wenn Sie vor dem Buggy stehen und ihn ansehen. Die Adapterhalterungen sind jeweils mit L bzw. R gekennzeichnet.

4 Stellen Sie den Autositz auf die Autositz Adapterhalterungen und drücken Sie ihn fest nach unten, bis er einrastet.

5 Ziehen Sie am Autositz nach oben, um sich zu vergewissern, dass er fest sitzt.

WARNHINWEIS: Montieren Sie den Autositz nur gegen die Fahrtrichtung gerichtet.

Abnehmen des Autositzes:

Befolgen Sie die in der Bedienungsanleitung Ihres Autositzes angegebenen Schritte, um den Autositz von den Adaptern abzunehmen.

Adapter entfernen:

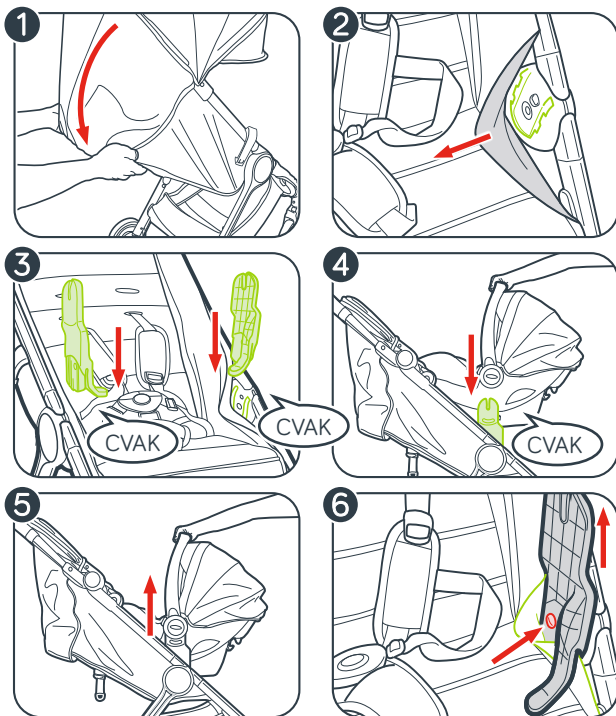
6 Drücken Sie den grauen Freigabeknopf an jedem Adapter und ziehen Sie zum Entfernen nach oben.

WARNUNG:

BEACHTEN SIE ALLE ANWEISUNGEN UND WARNHINWEISE IN DER BEDIENUNGSANLEITUNG IHRES BUGGYS.

- Bewahren Sie diese Anleitung zum späteren Nachlesen auf.
- Lesen Sie diese Anleitung vor Gebrauch aufmerksam durch. Die Sicherheit Ihres Kindes kann gefährdet sein, wenn Sie diese Anleitung nicht befolgen.
- Lassen Sie Ihr Kind **NIEMALS** unbeaufsichtigt.
- **WICHTIG!** Verwenden Sie stets das vom Hersteller bereitgestellte Rückhaltesystem, wenn Ihr Kind im Autositz sitzt.
- **WARNUNG:** Vergewissern Sie sich vor Gebrauch, dass die Befestigungsvorrichtungen am Autositz richtig eingerastet sind.
- Nicht von Baby Jogger® zugelassenes Zubehör darf nicht verwendet werden.
- Verwenden Sie ausschließlich von Baby Jogger® gelieferte oder empfohlene Ersatzteile.
- Mit einem feuchten Tuch abwischen.
- Nehmen Sie die Autositzadapter ab, bevor Sie den Buggy mit einem darin sitzenden Kind benutzen.

CS



Instalace adaptéru pro dětskou autosedačku:

- 1 Nejprve sklopte sedátko kočárku.
- 2 Ujistěte se, že elastická látka u otvorů pro úchyt příslušenství nezakrývá otvory.
- 3 Vložte adaptérové držáky do odpovídajících úchytů na kočárku. Adaptérové držáky jsou zajištěny, když zacvaknou na místo.

POZNÁMKA: Levá a pravá strana se určí v pozici před

kočárkem čelem ke kočárku a každý adaptérový držák je pro snazší použití označen L - levá a R - pravá.

4 Posadte dětskou autosedačku na adaptérové držáky a pevně zatlačte směrem dolů, až zacvakne na místo.

5 Zkuste autosedačku nadzvednout, abyste se ujistili, že je dobře připevněná.

VAROVÁNÍ: Dětskou autosedačku připojujte pouze zády ke směru jízdy.

Vyjmutí dětské autosedačky:

Postupujte podle pokynů k vyjmutí dětské autosedačky z adaptérů v návodu k dětské autosedačce.

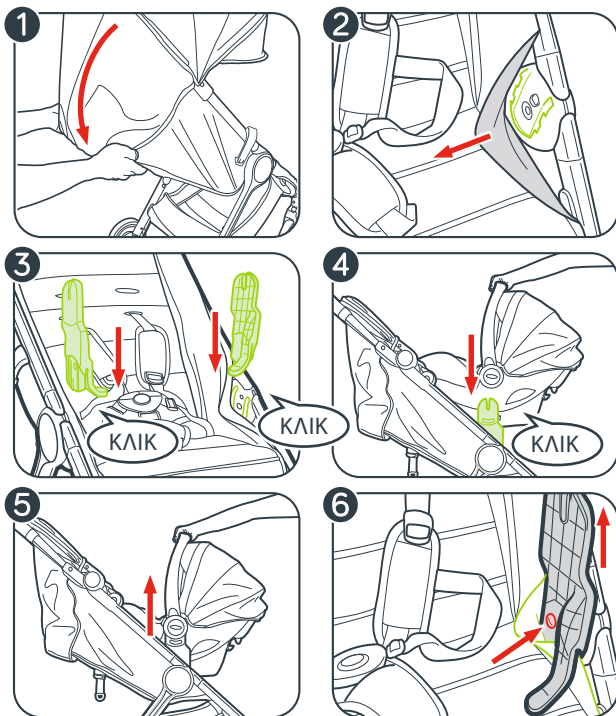
Vyjmutí adaptérů:

6 Stiskněte šedé uvolňovací tlačítko na každém z adaptérů a tahem za adaptér směrem nahoru adaptér vyjměte.

UPOZORNENÍ:

DODRŽUJTE VŠECHNY POKYNY A VAROVÁNÍ V NÁVODU K POUŽITÍ KOČÁRKU.

- Návod uschovejte pro případné budoucí použití.
- Před použitím si pečlivě přečtěte návod. Pokud se nebudete řídit návodem, ohrozíte tím bezpečí vašeho dítěte.
- **NIKDY** nenechávejte dítě bez dozoru.
- **DŮLEŽITÉ!** Pokud je dítě v autosedačce, vždy používejte zádržný systém poskytnutý výrobcem.
- **UPOZORNENÍ:** Před použitím se ujistěte, že prvky příslušenství autosedačky jsou správně zajištěny.
- Nepoužívejte příslušenství, která nejsou schválena společností Baby Jogger®.
- Používejte pouze náhradní díly dodané a doporučené společností Baby Jogger®.
- Otřete dočista vlhkým hadříkem.
- Než do kočárku posadíte dítě, adaptéry na dětskou autosedačku vyjměte.



Εγκατάσταση του προσαρμογέα παιδικού καθίσματος:

- 1 Πρώτα από όλα ξαπλώστε την πλάτη του καροτσιού.
- 2 Σιγουρευτείτε ότι το ελαστικό ύφασμα που είναι κοντά στις σχισμές τοποθέτησης του εξαρτήματος δεν καλύπτει τις σχισμές.
- 3 Εισαγάγετε τους βραχίονες του προσαρμογέα στους αντίστοιχους προσαρμογείς του καροτσιού σας. Οι βραχίονες του προσαρμογέα είναι ασφαλείς όταν μπαίνουν στη θέση τους με ένα χαρακτηριστικό ήχο «κλικ».

ΣΗΜΕΙΩΣΗ: Το αριστερό και το δεξί καθορίζονται όταν στέκεστε μπροστά από το καρότσι και το κοιτάτε και κάθε Βραχίονας Προσαρμογέα έχει ετικέτα

με ένα L (A) ή ένα R (Δ) για να διευκολυνθείτε.

4 Τοποθετήστε το παιδικό κάθισμα στους βραχίονες προσαρμογέα του παιδικού καθίσματος και πιέστε σταθερά προς τα κάτω μέχρις ότου μπει στη θέση του με ένα χαρακτηριστικό ήχο «κλικ».

5 Σηκώστε το κάθισμα αυτοκινήτου για να σιγουρευτείτε ότι έχει συνδεθεί.

ΠΡΟΕΙΔΟΠΟΙΗΣΗ: Συνδέστε το κάθισμα αυτοκινήτου μόνο σε θέση που «κοιτάει» προς τα πίσω.

Για να αφαιρέσετε το παιδικό κάθισμα:

Τηρήστε τα βήματα που δίνονται στο εγχειρίδιο οδηγιών του παιδικού καθίσματος που έχετε για να αφαιρέσετε το παιδικό κάθισμα από τους προσαρμογείς.

Για να αφαιρέσετε τους προσαρμογείς:

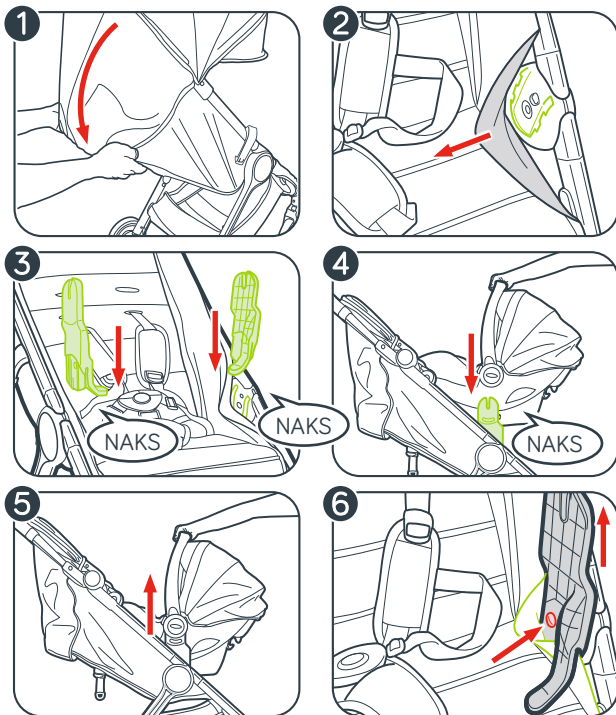
6 Σπρώξτε το γκρίζο κουμπί άφησης σε κάθε προσαρμογέα και τραβήξτε το προς τα επάνω για να το αφαιρέσετε.

ΠΡΟΕΙΔΟΠΟΙΗΣΗ:

ΠΡΕΠΕΙ ΝΑ ΑΚΟΛΟΥΘΗΣΕΤΕ ΟΛΕΣ ΤΙΣ ΟΔΗΓΙΕΣ ΚΑΙ ΤΙΣ ΠΡΟΕΙΔΟΠΟΙΗΣΕΙΣ ΠΟΥ ΔΙΝΟΝΤΑΙ ΣΤΟ ΕΓΧΕΙΡΙΔΙΟ ΟΔΗΓΙΩΝ ΤΟΥ ΚΑΡΟΤΣΙΟΥ ΣΑΣ.

- Φυλάξτε αυτές τις οδηγίες για μελλοντική χρήση.
- Διαβάστε αυτές τις οδηγίες προσεκτικά πριν από τη χρήση. Η ασφάλεια του παιδιού σας ενδέχεται να επηρεαστεί εάν δεν τηρήσετε αυτές τις οδηγίες.
- Μην αφήνετε **ΠΟΤΕ** το παιδί απαρατήρητο.
- **ΣΗΜΑΝΤΙΚΟ!** Όταν το παιδί κάθεται στο παιδικό κάθισμα, πρέπει να χρησιμοποιείτε πάντοτε τη ζώνη ασφαλείας που παρέχεται από τον κατασκευαστή.
- **ΠΡΟΕΙΔΟΠΟΙΗΣΗ:** Ελέγξτε για να βεβαιωθείτε ότι οι συσκευές σύνδεσης του παιδικού καθίσματος έχουν συνδεθεί σωστά πριν από τη χρήση.
- Δεν πρέπει να χρησιμοποιούνται εξαρτήματα που δεν είναι εγκεκριμένα από τη Baby Jogger®.
- Χρησιμοποιήστε μόνο εξαρτήματα αντικατάστασης που παρέχονται ή συνιστώνται από τη Baby Jogger®.
- Σκουπίστε το για να καθαρίσει με ένα υγρό πανί.
- Αφαιρέστε τους προσαρμογείς καθίσματος αυτοκινήτου προτού χρησιμοποιήσετε το καρότσι με το παιδί καθισμένο στο καρότσι.

FI



Turvaistuimen sovittimen asentaminen:

- 1 Kallista ensin rattaiden selkänöja.
- 2 Varmista, ettei lisävarusteiden kiinnitysreikien lähellä oleva joustokangas peitä reikiä.
- 3 Työnnä sovittimen kiinnikkeet niitä vastaaviin kiinnikkeisiin lastenrattaissa. Kiinnikkeet ovat kunnolla kiinni, kun ne naksahtavat paikoilleen.

HUOMAA: Vasen ja oikea puoli määräytyvät katsottaessa rattaita edestäpäin. Sovittimen kiinnikkeet on merkitty asennuksen helpottamiseksi kirjaimilla L (vasen) ja R (oikea).

4 Aseta turvaistuin turvaistuimen sovittimen kiinnikkeisiin ja paina voimakkaasti, kunnes istuin naksahaa paikalleen.

5 Varmista turvaistuinta nostamalla, että se on kiinnitetty.

VAROITUS: Asenna turvaistuin ainoastaan niin, että se on selkä menosuuntaan.

Turvaistuimen irrottaminen:

Irrota turvaistuin sovittimesta turvaistuimen käyttöohjeiden mukaisesti.

Sovittimien irrottaminen:

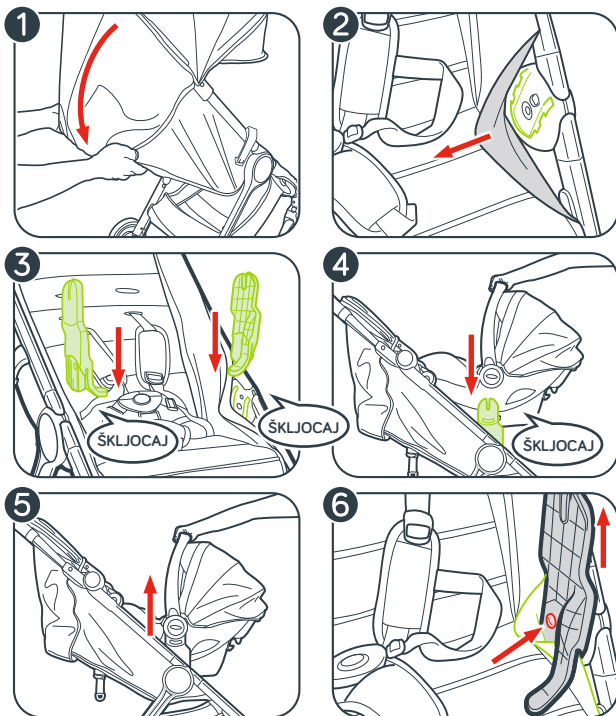
6 Paina kummassakin sovittimessa olevaa harmaata vapautuspainiketta ja irrota sovittimet vetämällä ylöspäin.

VAROITUS:

NOUDATA KAIKKIA RATAIDEN KÄYTTÖOPPAASSA OLEVIA OHJEITA JA VAROITUKSIA.

- Säilytä nämä ohjeet myöhempää tarvetta varten.
- Lue nämä ohjeet huolellisesti ennen käyttöä. Lapsesi turvallisuus voi vaarantua, jos et noudata näitä ohjeita.
- Älä jätä lasta **KOSKAAN** yksin (vahtimatta).
- **TÄRKEÄÄ!** Lapsen ollessa turvaistuimessa käytä aina valmistajan toimittamaa turvajärjestelmää.
- **VAROITUS:** Tarkista ennen käyttöä, että Gracon turvaistuimen kiinnitysmekanismit ovat kunnolla kiinni.
- Lisävarusteita, joita Baby Jogger® ei ole hyväksynyt, ei saa käyttää.
- Käytä vain Baby Joggerin® toimittamia tai suosittelemia varaosia.
- Pyyhi puhtaaksi kostealla pyyhkeellä.
- Irrota turvaistuimen sovittimet, ennen kuin lapsi asetetaan rattaisiin.

HR



Postavljanje prilagodnika za autosjedalicu:

- 1 Prvo spustite naslon za leđa na kolicima.
- 2 Morate pomaknuti elastičnu tkaninu u blizini utora nosača za postavljanje pribora tako da ne smeta.
- 3 Umetnite nosače prilagodnika u odgovarajuće nosače za postavljanje na kolicima. Nosači adaptera pričvršćeni su kada škljocnu u mjesto.

NAPOMENA: Kako biste odredili koji je lijevi a koji desni nosač,

stanite ispred prednje strane kolica, a radi lakšeg snalaženja, svaki nosač prilagodnika označen je oznakama L (lijevi) ili R (desni).

4 Postavite autosjedralicu na nosače prilagodnika autosjedralice i čvrsto pritisnite prema dolje dok ne škljocne u mjesto.

5 Pokušajte podići autosjedralicu kako biste se uvjerali da je pričvršćena.

UPOZORENJE: Uvijek pričvrstite autosjedralicu u položaju okrenutom prema natrag.

Uklanjanje autosjedralice:

Za uklanjanje autosjedralice iz prilagodnika slijedite korake iz priručnika za upotrebu autosjedralice.

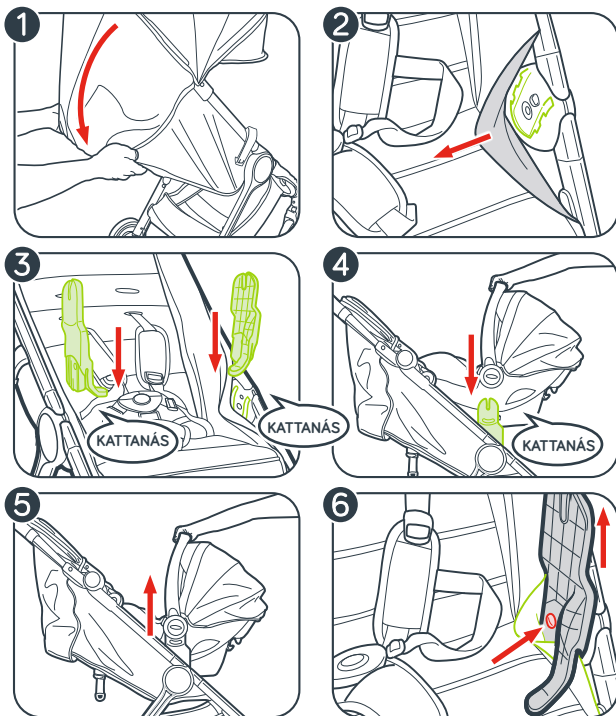
Uklanjanje prilagodnika:

6 Gurnite sivi gumb za otpuštanje na svakom prilagodniku i povucite prema gore kako biste ih uklonili.

UPOZORENJE:

SLIJEDITE SVE UPUTE I UPOZORENJA IZ PRIRUČNIKA ZA UPOTREBU KOLICA.

- Sačuvajte ove upute za buduću upotrebu.
- Pažljivo pročitajte ove upute prije upotrebe. Sigurnost vašeg djeteta može biti ugrožena ako ne slijedite ove upute.
- **NIKAD** ne ostavljajte dijete bez nadzora.
- **VAŽNO!** Dok je dijete u autosjedalici, uvijek upotrebljavajte sustav za vezivanje koje je isporučio proizvođač.
- **UPOZORENJE:** Prije upotrebe provjerite jesu li uređaji za pričvršćivanje autosjedralice pravilno postavljeni.
- Pribor koji nije odobrila tvrtka Baby Jogger® ne smije se upotrebljavati.
- Upotrebljavajte isključivo zamjenske dijelove koje je isporučila ili preporučila tvrtka Baby Jogger®.
- Očistite vlažnom krpom.
- Uklonite prilagodnike autosjedralice prije upotrebe kolica s djetetom u njima.



Autósülés-adapter felszerelése:

- 1 Először hajtsa hátra a babakocsi háttámaszát.
- 2 Győződjön meg arról, hogy a tartozékok felszerelésére szolgáló nyílások közelében levő rugalmas anyag nem takarja el a nyílásokat.
- 3 Illesse az adapter konzolait a babakocsin lévő megfelelő szerelőkonzolokba. Az adapterkonzolok akkor vannak rögzítve, amikor a helyükre kattannak.

MEGJEGYZÉS: A bal és jobb oldal meghatározása úgy történik, hogy a babakocsi előtt áll és felé néz, és mindegyik adapterkonzol fel van címkézve L (bal) és R (jobb) jelzéssel a könnyebb eligazodáshoz.

4 Tegye az autósülést az autósülés-adapter konzoljaira, és nyomja lefelé erősen, amíg a helyére nem kattán.

5 Az autósülést megemelve ellenőrizze, hogy az rögzített állapotban van.

FIGYELMEZTETÉS: Az autósülés kizárólag menetiránynak háttal szerelhető be.

Az autósülés eltávolítása:

Kövesse az autósülés használati utasításban megadott lépéseket az autósülésnek az adapterekről való eltávolításához.

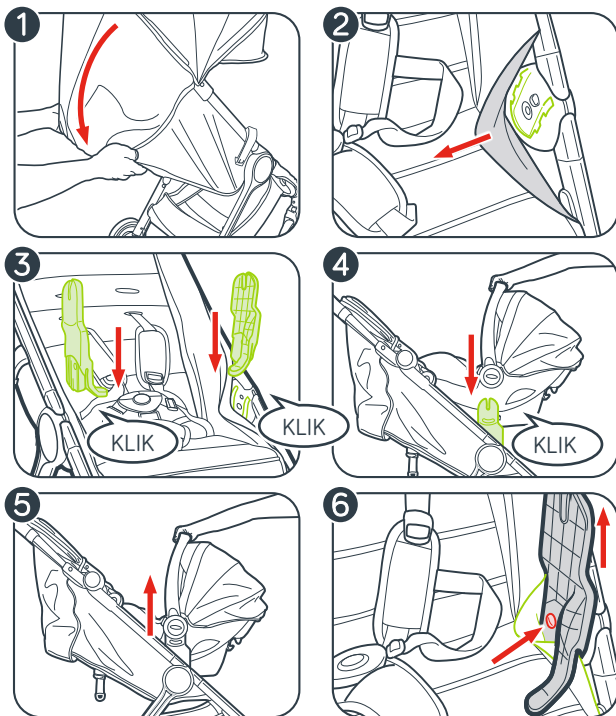
Az adapterek eltávolítása:

6 Nyomja meg a szürke kioldó gombot mindegyik adapteren, és felfelé húzva távolítsa el.

FIGYELMEZTETÉS:

TARTSA BE A BABAKOCSI HASZNÁLATI UTASÍTÁSÁBAN MEGADOTT ÖSSZES UTASÍTÁST ÉS FIGYELMEZTETÉST.

- Későbbi használat céljából őrizze meg a használati utasítást.
- Használat előtt gondosan olvassa el a használati utasítást. Hatással lehet a gyermeke biztonságára, ha nem tartja be ezeket az utasításokat.
- **SOHA** ne hagyja a gyermeket felügyelet nélkül.
- **FONTOS!** Amíg a gyermek az autósülésben van, mindig használja a gyártó által biztosított biztonsági rögzítőrendszert.
- **FIGYELMEZTETÉS:** Használat előtt ellenőrizze, hogy az autósülés csatlakoztató eszközei helyesen kapcsolódnak-e.
- Nem szabad a Baby Jogger® jóváhagyásával nem rendelkező tartozékokat használni.
- Kizárólag a Baby Jogger® által szállított vagy ajánlott pótalkatrészeket használjon.
- Törölje tisztára nedves ruhával.
- Távolítsa el az autósülés adaptereit, mielőtt a babakocsit benne ülő gyerekekkel használná.



Installatie van bevestiging van autozitje:

- 1 Zet eerst de rugleuning van de wandelwagen achterover.
- 2 Zorg dat de montageopeningen voor accessoires vrij zijn en niet door de elastische stof worden bedekt.
- 3 Steek de beugels van de bevestiging in de overeenkomende montagebeugels van de kinderwagen. De beugels van de bevestiging zitten goed als ze vastklikken.

NB: U bepaalt de linker- en rechterkant door vóór

de kinderwagen naar de kinderwagen te kijken. Elke bevestigingsbeugel is voor uw gemak aangeduid met L of R.
4 Plaats het autozitje op de beugels van de bevestiging van het autozitje en druk stevig naar beneden totdat u de klik hoort.
5 Trek het autozitje omhoog om te controleren of het vastzit.

WAARSCHUWING: Bevestig het autozitje alleen naar achter gericht.

Autozitje verwijderen:

Volg de stappen in de handleiding van uw autozitje om het van de bevestigingen te verwijderen.

Bevestigingen verwijderen:

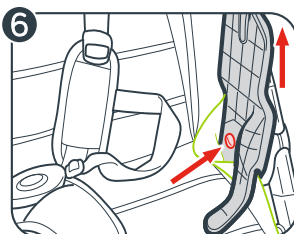
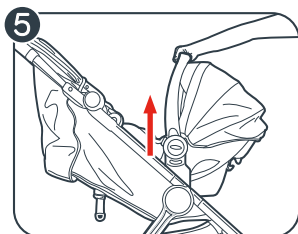
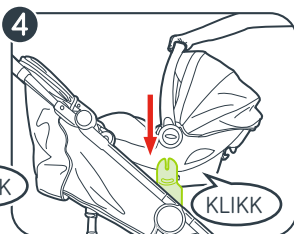
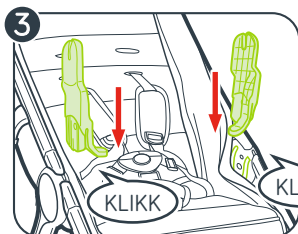
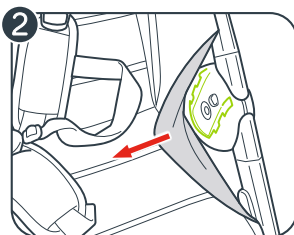
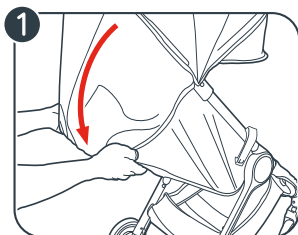
6 Druk de grijze ontgrendelknop op elke bevestiging in en trek de bevestiging omhoog en weg.

WAARSCHUWING:

VOLG ALLE INSTRUCTIES EN WAARSCHUWINGEN IN DE HANDLEIDING VAN UW KINDERWAGEN.

- Bewaar deze instructies voor later gebruik.
- Lees deze instructies aandachtig vóór gebruik. De veiligheid van uw kind kan in gevaar komen, als u deze instructies niet volgt.
- Het kind **NOOIT** zonder toezicht laten.
- **BELANGRIJK!** Uw kind in het autozitje altijd vastzetten met de gordels van het beveiligingssysteem van de fabrikant.
- **WAARSCHUWING:** Controleer vóór gebruik of de hulpstukken van het autozitje juist vastzitten.
- Geen toebehoren gebruiken die niet zijn goedgekeurd door Baby Jogger®.
- Uitsluitend door Baby Jogger® geleverde of aanbevolen vervangingsonderdelen gebruiken.
- Schoon wrijven met een vochtige doek.
- Gebruik de kinderwagen pas met een kind erin nadat u de bevestigingen van het autozitje hebt verwijderd.

NO



Installere barneseteadapter:

- 1 Først legger du ryggstøtten på barnevognen.
- 2 Pass på at det elastiske stoffet i nærheten av monteringssporene for tilbehør ikke dekker sporene.
- 3 Sett adapterbrakettene i de tilsvarende monteringsbrakettene på sittevognen. Adapterbrakettene er sikret når de klikker på plass.

MERK: Venstre og høyre bestemmes ved å stå foran og se på sittevoغن og hver adapterbrakett er merket med en L (venstre) eller en R (høyre) for enkelthets skyld.

4 Sett bilsetet på barnrsetets adapterbraketter og trykk fast ned til det klikker på plass.

5 Løft opp bilsetet for å være sikker på at det er sikkert festet.

ADVARSEL: Fest bare bilsetet i en bakovervendt posisjon.

Fjerne barnesetet:

Følg trinnene i instruksjonshåndboken for barnesetet når du skal fjerne barnesetet fra adapterne.

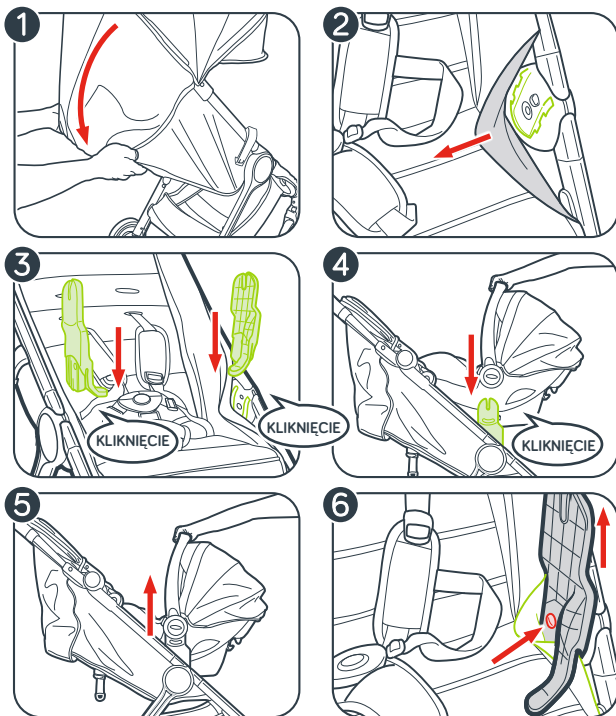
Fjerne adaptere:

6 Skyv den grå utløserknappen på hver adapter og trekk oppover for å fjerne.

ADVARSEL:

FØLG ALLE INSTRUKSJONENE OG ADVARSLENE I INSTRUKSJONSHÅNDBOKEN FOR SITTEVOGNEN.

- Oppbevar disse instruksjonene for fremtidig bruk.
- Les disse instruksjonene nøye før bruk. Barnets sikkerhet kan settes i fare hvis du ikke følger disse instruksjonene.
- La **ALDRI** barnet være uten tilsyn.
- **VIKTIG!** Når barnet sitter i barnesetet skal du alltid bruke sikringsystemet som er levert av produsenten.
- **ADVARSEL:** Kontroller at festeanordningene i bilsetet er riktig festet før bruk.
- Tilbehør som ikke er godkjent av Baby Jogger® skal ikke brukes.
- Bruk bare utskiftingsdeler som er levert eller anbefalt av Baby Jogger®.
- Rengjøres med fuktig klut.
- Fjern bilseteadapterene før du bruker barnevognen med sittende barn.



Montaż adaptera do montażu fotelika samochodowego:

- 1 Najpierw odchyl oparcie wózka do tyłu.
- 2 Upewnij się, że elastyczna tkanina w pobliżu otworów montażowych akcesoriów nie zasłania otworów.
- 3 Włóż wsporniki adaptera do odpowiednich wsporników montażowych wózka. Wsporniki adaptera są prawidłowo zamocowane, gdy słyszalne będzie kliknięcie.

UWAGA: Stronę lewą i prawą określa się, stojąc przodem do wózka, a

wsporniki adaptera są dla wygody oznaczone literami L (strona lewa) i R (strona prawa).

4 Umieść adapter do montażu fotelika samochodowego na wspornikach adaptera i naciśnij w dół, tak aby wskoczył na miejsce.

5 Pociągnij fotelik w górę, aby sprawdzić, czy jest solidnie przymocowany.

OSTRZEŻENIE: Fotelik samochodowy można montować wyłącznie w kierunku wstecz.

Demontaż fotelika samochodowego:

W celu zdemontowania fotelika samochodowego ze wsporników adaptera wykonaj czynności opisane w instrukcji obsługi fotelika samochodowego.

Demontaż wsporników adaptera:

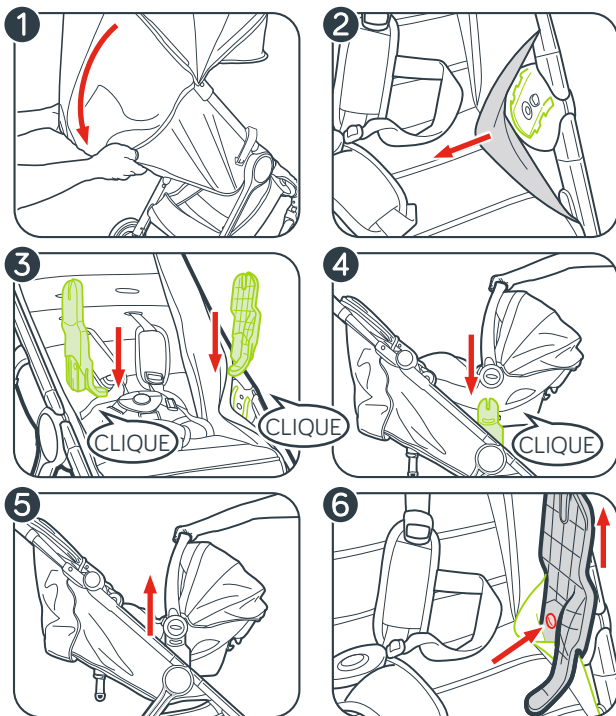
6 Naciśnij szare przyciski zwalniające na wspornikach i pociągnij w górę w celu wyjęcia.

OSTRZEŻENIE:

NALEŻY PRZESTRZEGAĆ WSZYSTKICH INSTRUKCJI I OSTRZEŻEŃ ZAWARTYCH W INSTRUKCJI OBSŁUGI WÓZKA.

- Instrukcję należy zachować do wglądu.
- Instrukcję należy dokładnie przeczytać przed użyciem. Nieprzestrzeganie zaleceń podanych w tej instrukcji może zagrozić bezpieczeństwu dziecka.
- **NIGDY** nie zostawiaj dziecka bez opieki.
- **WAŻNE!** Gdy dziecko znajduje się w foteliku, musi być zawsze zapięte za pomocą uprząży dostarczonej przez producenta.
- **OSTRZEŻENIE:** Sprawdź, czy złącza do fotelika samochodowego są prawidłowo zaryglowane.
- Nie używaj akcesoriów innych niż zatwierdzone przez firmę Baby Jogger®.
- Używaj wyłącznie części zamiennych dostarczonych lub zatwierdzonych przez firmę Baby Jogger®.
- Przecieraj wilgotną szmatką.
- Przed umieszczeniem dziecka w wózku zdemontuj wsporniki fotelika.

PT



Instalação do adaptador de cadeirinha para automóvel:

- 1 Primeiro, recline o encosto do carrinho.
- 2 Assegure-se de que o tecido elástico junto às ranhuras de montagem de acessório não está a cobrir as ranhuras.
- 3 Insira os suportes do adaptador nos suportes de montagem correspondentes no seu carrinho. Os suportes do adaptador estão seguros quando ouvir um clique indicando que estão no lugar.

NOTA: Os lados esquerdo e direito são definidos colocando-se à frente

do carrinho, virado para ele. Cada suporte do adaptador está marcado com L (Esq.) ou R (Dir.) para sua conveniência.

4 Coloque a cadeirinha para automóvel nos respectivos suportes do adaptador e pressione firmemente para baixo até ouvir um clique indicando que está no lugar.

5 Levante a cadeirinha para automóvel para assegurar que está bem fixa.

AVISO: Fixe a cadeirinha para automóvel exclusivamente numa posição virada para trás.

Para retirar a cadeirinha para automóvel:

Siga os passos que se encontram no manual de instruções da sua cadeirinha para automóvel, para saber como a retirar dos adaptadores.

Para retirar os adaptadores:

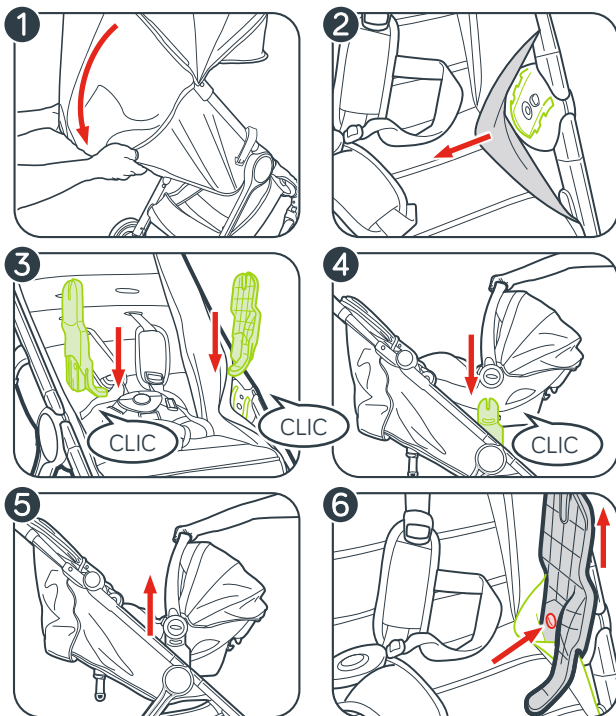
6 Empurre o botão para soltar cinzento que se encontra em cada adaptador e puxe para cima para retirar.

AVISO:

SIGA TODAS AS INSTRUÇÕES E AVISOS APRESENTADOS NO MANUAL DE INSTRUÇÕES DO SEU CARRINHO.

- Guarde estas instruções para referência futura.
- Leia cuidadosamente estas instruções antes de utilizar. A segurança do seu bebé pode ser afetada se não seguir estas instruções.
- **NUNCA** deixe a criança sem supervisão.
- **IMPORTANTE!** Enquanto a criança estiver na cadeirinha para automóvel, use sempre o sistema de retenção fornecido pelo fabricante.
- **AVISO:** Verifique se os dispositivos de fixação da cadeirinha estão corretamente engatados antes da utilização.
- Não devem ser utilizados acessórios não aprovados pela Baby Jogger®.
- Utilize apenas peças de substituição fornecidas ou recomendadas pela Baby Jogger®.
- Limpe com um pano húmido.
- Remova os adaptadores da cadeirinha para automóvel antes de utilizar o carrinho com uma criança sentada.

RO



Instalarea adaptorului pentru scaunul de mașină:

- 1 Întâi, înclinați spătarul căruciorului.
- 2 Asigurați-vă că husa elastică de lângă orificiile de fixare a accesoriilor nu acoperă orificiile.
- 3 Introduceți brațele adaptorului în suporturile de fixare corespunzătoare ale căruciorului dvs. Brațele adaptorului sunt fixate pe poziție atunci când se aude un clic.

NOTĂ: Partea stângă și partea dreaptă se disting poziționându-vă în față

- căruciorului, cu fața la acesta, pe fiecare braț al adaptorului fiind aplicată o etichetă cu litera „L” (stânga) respectiv „R” (dreapta) pentru a vă fi mai ușor.
- 4 Poziționați scaunul de mașină pe brațele adaptorului pentru scaunul de mașină și apăsați cu putere până când acesta se fixează pe poziție cu un clic.
 - 5 Trageți în sus de scaunul de mașină pentru a vă asigura că acesta este atașat.

AVERTISMENT: Atașați scaunul de mașină numai orientat cu spatele la direcția de mers.

Pentru a scoate scaunul de mașină:

Urmați pașii din manualul de instrucțiuni al scaunului dvs. de mașină pentru a-l scoate din adaptoare.

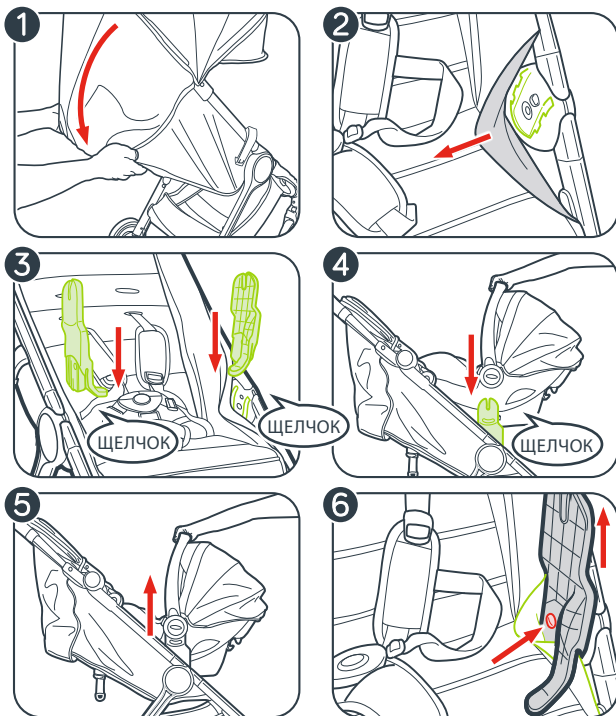
Pentru a scoate adaptoarele:

- 6 Apăsați butonul de desprindere de culoare gri amplasat pe fiecare adaptor și trageți în sus pentru a-l scoate.

AVERTISMENT:

URMAȚI TOATE INSTRUCȚIUNILE ȘI AVERTISMENTELE DIN MANUALUL DE INSTRUCȚIUNI AL CĂRUCIORULUI DVS.

- Păstrați aceste instrucțiuni pentru a le consulta ulterior.
- Citiți cu atenție aceste instrucțiuni înainte de utilizare. Siguranța copilului dvs. poate fi afectată dacă nu respectați aceste instrucțiuni.
- Nu lăsați **NICIODATĂ** copilul nesupravegheat.
- **IMPORTANT!** Utilizați întotdeauna sistemul de fixare furnizat de producător atunci când copilul se află în scaunul de mașină.
- **AVERTISMENT:** Înainte de utilizare, asigurați-vă că dispozitivele de atașare a scaunului de mașină sunt cuplate corespunzător.
- Accesoriile care nu sunt aprobate de Baby Jogger® nu trebuie utilizate.
- Utilizați numai piese de schimb furnizate sau recomandate de Baby Jogger®.
- Ștergeți cu o cârpă umedă.
- Scoateți adaptoarele scaunului de mașină înainte de a folosi căruciorul cu un copil așezat în el.



Установка переходника для автомобильного сиденья:

- 1 Прежде всего, откиньте спинку коляски.
- 2 Убедитесь, что эластичная ткань рядом с пазами для крепления дополнительных принадлежностей не закрывает пазы.
- 3 Вставьте кронштейны переходника в соответствующие крепежные кронштейны на коляске. Если вы услышите щелчок, это значит, что кронштейны переходника закреплены надежно.

ПРИМЕЧАНИЕ: Положения «слева» и «справа» определяются, когда

вы стоите лицом к коляске; для вашего удобства, каждый кронштейн переходника помечен буквами «L» («слева») и «R» («справа»).

- 4 Установите автомобильное сиденье на кронштейны переходника сиденья и прижмите его плотно, пока не услышите щелчок.
- 5 Приподнимите сиденье для ребенка, чтобы убедиться, что оно надежно зафиксировано.

ВНИМАНИЕ! Устанавливайте автомобильное сиденье только в положение, обращенное назад.

Извлечение автомобильного сиденья:

Чтобы извлечь автомобильное сиденье из переходников, следуйте пошаговым инструкциям по пользованию сиденьем.

Извлечение переходников:

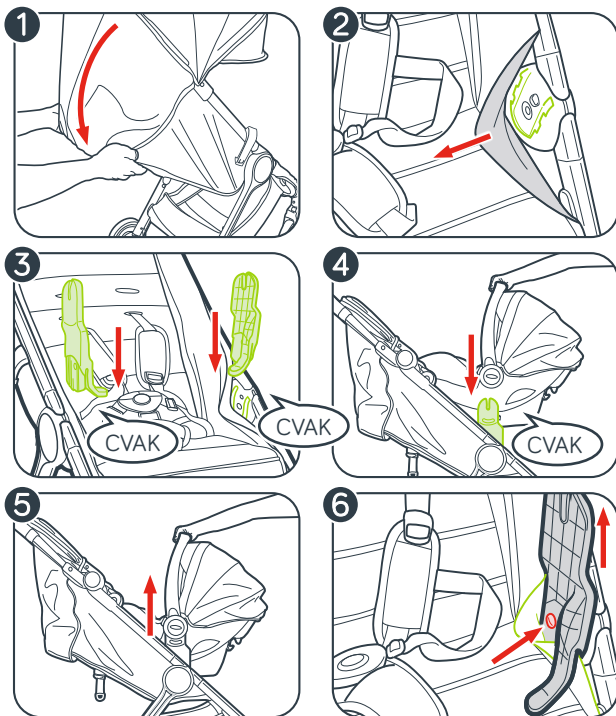
- 6 Нажмите на серую кнопку фиксатора каждого переходника и потяните его вверх, чтобы снять.

ВНИМАНИЕ!

СЛЕДУЙТЕ ВСЕМ ИНСТРУКЦИЯМ И ПРЕДУПРЕЖДЕНИЯМ РУКОВОДСТВА ПОЛЬЗОВАТЕЛЯ ДЛЯ ВАШЕЙ КОЛЯСКИ.

- Сохраните эти инструкции для последующего использования.
- Внимательно ознакомьтесь с данными инструкциями перед использованием. Нарушение данных инструкций может сказаться на безопасности вашего ребенка.
- **НИКОГДА** не оставляйте ребенка без присмотра!
- **ВАЖНО!** Когда ребенок находится в автомобильном сиденье, всегда пользуйтесь системой ограничения подвижности, предоставленной производителем.
- **ВНИМАНИЕ!** Убедитесь перед использованием, что устройства крепления автомобильного сидения правильно зафиксированы.
- Не пользуйтесь дополнительными принадлежностями, не утвержденными компанией Baby Jogger®.
- Пользуйтесь только запчастями, которые поставляются или рекомендуются компанией Baby Jogger®.
- Вытрите досуха влажной тканью.
- Снимите переходники автомобильного сиденья перед использованием коляски с сидящим ребенком.

SK



Inštalácia adaptéra autosedačky:

- 1 Najprv zakloňte opierku kočíka.
- 2 Dajte pozor, aby elastická látka pri štrbinách na montáž príslušenstva nezakrývala štrbiny.
- 3 Konzoly adaptéra zasuňte do príslušných montážnych konzol na kočíku. Konzoly adaptéra sú zaistené, keď zacvaknú na mieste.

POZNÁMKA: Ľavá a pravá strana sa určuje, keď stojíte pred kočíkom čelom k nemu, a každá konzola adaptéra je označená L (ľavá) alebo R (pravá) na uľahčenie.

4 Autosedačku položte na konzoly adaptéra autosedačky a pevne zatlačte smerom nadol, až kým nezacvakne na miesto.

5 Autosedačku nadvihnite na kontrolu, či je pevne zaistená.

VAROVANIE: Autosedačku pripevňujte len v polohe proti smeru jazdy.

Odstránenie autosedačky:

Keď chcete vybrať autosedačku z adaptérov, postupujte podľa krokov v príručke na obsluhu autosedačky.

Odstránenie adaptérov:

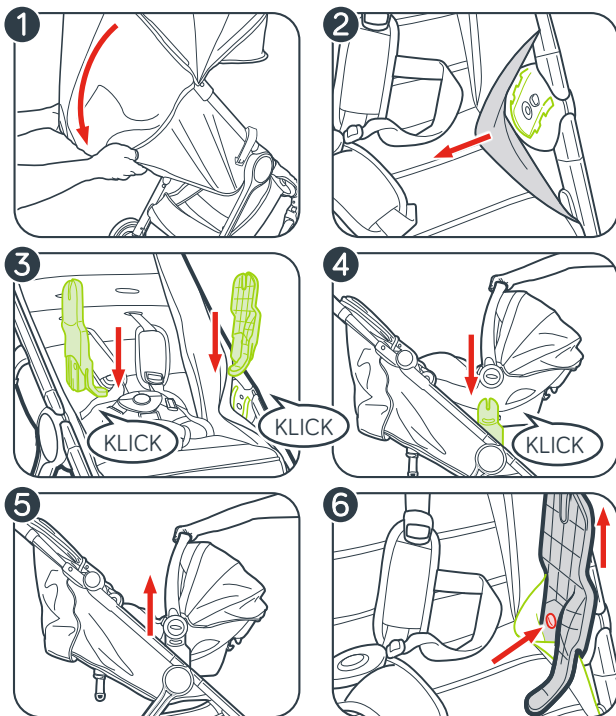
6 Stlačte šedé uvoľňovacie tlačidlo na každom adaptéri a potiahnutím nahor ich odstráňte.

VAROVANIE:

DODRŽIAVAJTE VŠETKY POKYNY A VAROVANIA V PRÍRUČKE NA OBSLUHU KOČÍKA.

- Tento návod si odložte na použitie v budúcnosti.
- Pred použitím si pozorne prečítajte tieto pokyny. Ak nedodržíte tieto pokyny, môže byť ovplyvnená bezpečnosť vášho dieťaťa.
- **NIKDY** nenechávajte dieťa bez dozoru.
- **DÔLEŽITÉ UPOZORNENIE!** Keď je dieťa v autosedačke, vždy používajte zadržiavací systém dodaný výrobcom.
- **VAROVANIE:** Pred použitím skontrolujte, či sú spájacie zariadenia autosedačky správne zapojené.
- Príslušenstvo, ktoré nie je schválené spoločnosťou Baby Jogger®, sa nesmie používať.
- Používajte len náhradné časti dodávané alebo odporúčané spoločnosťou Baby Jogger®.
- Utrite dočista navlhčenou handričkou.
- Adaptéry autosedačky odstráňte predtým, než budete používať kočík so sediacim dieťaťom.

SV



Montering av adapter för bilstol:

- 1 Fäll stollrens ryggstöd bakåt.
- 2 Se till att det elastiska tyget intill tillbehörsmonteringspunkterna inte blockerar öppningarna.
- 3 Tryck ner adapterfästena i motsvarande monteringsfästen på barnvagnen. Adapterfästena är säkrade då de klickar på plats.

OBS: Vänster och höger sida är från framsidan av barnvagnen sett och varje adapterfäste är markerat med L (vänster) eller R (höger).

4 Fäst bilstolen i adapterfästena och tryck ner tills den klickar fast.

5 Dra bilstolen uppåt för att se till att den sitter säkert.

WARNING! Montera alltid bilstolen i bakåtriktat läge.

Avlägsna bilstol:

Följ stegen i bilstolens manual om du vill avlägsna stolen från adapterna.

Avlägsna adapterar:

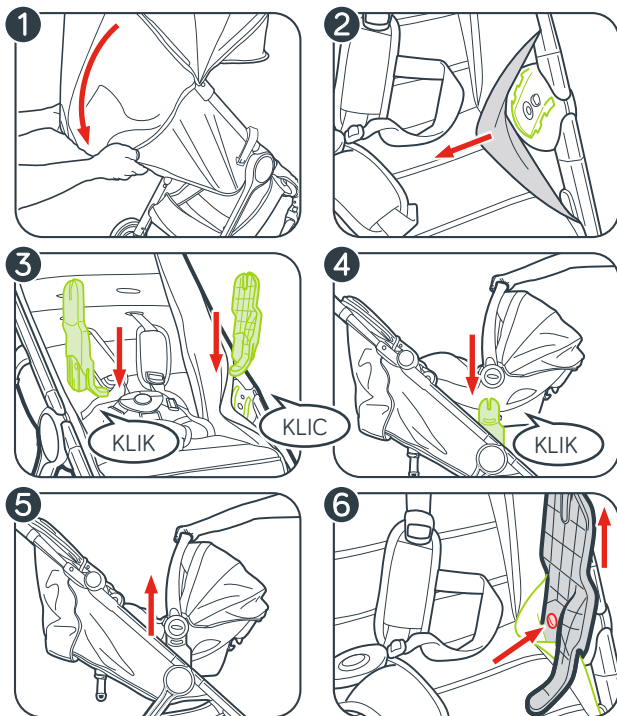
6 Avlägsna genom att trycka på den grå frigöringsknappen på vardera adapter och dra uppåt.

WARNING:

FÖLJ ALLA INSTRUKTIONER OCH VARNINGAR I BARNVAGNENS MANUAL.

- Behåll dessa anvisningar för framtida bruk.
- Läs dessa instruktioner noggrant före användning. Ditt barns säkerhet kan äventyras om du inte följer dessa anvisningar.
- Barnet får **ALDRIG** lämnas utan uppsikt.
- **VIKTIGT!** Tillverkarens fasthållningsanordning bör alltid användas när barnet sitter i bilstolen.
- **WARNING:** Kontrollera att bilbarnstolens monteringsmekanismer är inkopplade korrekt före användning.
- Tillbehör som inte är godkända av Baby Jogger® får inte användas.
- Använd endast reservdelar som levereras eller är godkända av Baby Jogger®.
- Rengör med en fuktig trasa.
- Avlägsna bilstolsadapterna innan du sätter ett barn i stollern.

SL



Namestitev nastavka za avtosedež:

- 1 Najprej nagnite hrbtno naslonjalo vozička.
- 2 Elastična tkanina poleg montažne reže dodatkov ne sme prekrivati rež.
- 3 Okvir nastavka vstavite v ustrezne montažne okvirje na vozičku. Okvira nastavka sta pritrjena, ko se zaskočita.

OPOMBA: Levo in desno stran določite tako, da stojite spredaj in gledate voziček; vsak okvir nastavka je označen z L ali R za pomoč.

4 Avtosedež postavite na nastavka okvira avtosedeža in ga čvrsto potisnite navzdol, da se zaskoči.

5 Avtosedež dvignite in se prepričajte, da je varno pritrjen.

OPOZORILO: Avtosedež pritrдите samo v položaju, ki gleda nazaj.

Odstranjevanje avtosedeža:

Sledite korakom v priročniku za uporabo avtosedeža, če želite avtosedež sneti z nastavka.

Odstranjevanje nastavkov:

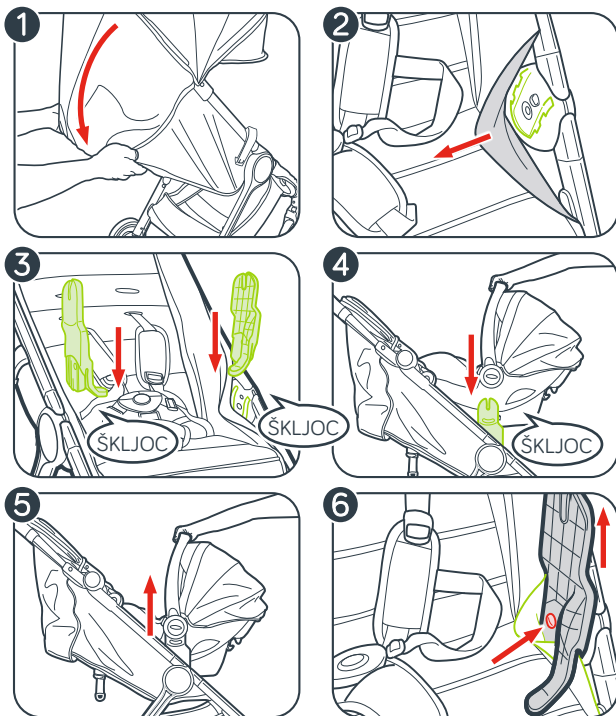
6 Potisni na siv sprostitevni gumb na vsakem nastavku in ga povlecite navzgor ter odstranite.

OPOZORILO:

UPOŠTEVAJTE NAVODILA IN OPOZORILA V NAVODILIH ZA UPORABO VOZIČKA.

- Navodila shranite za prihodnjo uporabo.
- Pred uporabo natančno preberite navodila. Neupoštevanje teh navodil lahko vpliva na varnost vašega otroka.
- **NIKOLI** ne puščajte otroka nenadzorovanega.
- **POMEMBNO!** Ko je otrok v avtosedežu, vedno uporabljajte zadrževalni sistem, ki ga je zagotovil izdelovalec.
- **OPOZORILO:** Pred uporabo preverite, ali so pripenjalne naprave avtosedeža pravilno vpete.
- Ne uporabljajte opreme, ki je družba Baby Jogger® ni odobrila.
- Uporabljajte le nadomestne dele, ki jih dobavi ali priporoča družba Baby Jogger®.
- Očistite z vlažno krpo.
- Odstranite nastavke za avtosedež, prede uporabite voziček, v katerem sedi otrok.

SR



Postavljanje adaptera za auto-sedište:

- 1 Prvo spustite naslon za leđa na kolicima.
- 2 Morate da pomerite elastičnu tkaninu u blizini preseza za postavljanje dodatne opreme tako da ne smeta.
- 3 Uvucite držače adaptera u odgovarajuće držače za postavljanje na kolica. Držači adaptera su pričvršćeni kada škljocnu u položaj.

NAPOMENA: Da biste odredili koji je levi a koji desni držač, stanite ispred prednje strane kolica, a radi lakšeg snalaženja, svaki držač adaptera je označen oznakama L (levi) ili R (desni).

4 Stavite auto-sedište na držače adaptera auto-sedišta i čvrsto pritisnite prema dole dok ne škljocne u položaj.

5 Pokušajte da podignite auto-sedište kako biste se uverili da je pričvršćeno.

UPOZORENJE: Uvek pričvrstite auto-sedište u položaju okrenutom prema nazad.

Skidanje auto-sedišta:

Sledite korake iz korisničkog priručnika auto-sedišta kako biste skinuli auto-sedište sa adaptera.

Skidanje adaptera:

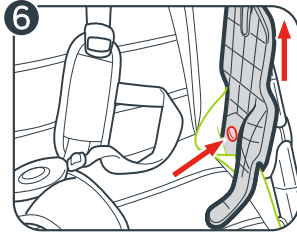
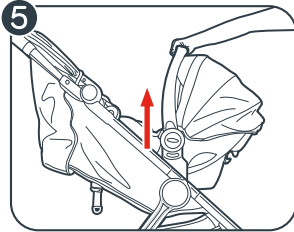
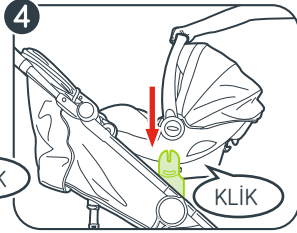
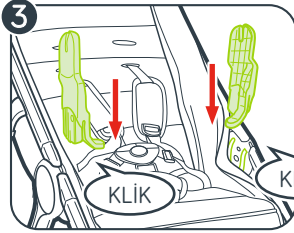
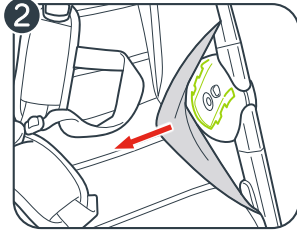
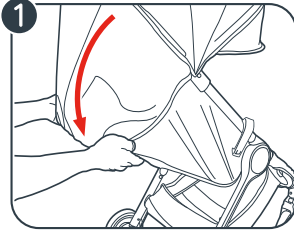
6 Gurnite sivo dugme za otpuštanje na svakom adapteru i povucite prema gore da biste ih uklonili.

UPOZORENJE:

PRIDRŽAVAJTE SE SVIH UPUTSTAVA I UPOZORENJA IZ PRIRUČNIKA ZA UPOTREBU KOLICA.

- Sačuvajte ova uputstva za buduću upotrebu.
- Pažljivo pročitajte ova uputstva pre upotrebe. Bezbednost vašeg deteta može biti ugrožena ako se ne pridržavate ovih uputstava.
- **NIKAD** ne ostavljajte dete bez nadzora.
- **VAŽNO!** Dok je dete u auto-sedištu uvek koristite sistem za vezivanje koje je obezbedio proizvođač.
- **UPOZORENJE:** Pre upotrebe proverite da li su uređaji za pričvršćivanje auto-sedišta pravilno postavljeni.
- Ne sme se upotrebljavati dodatna oprema koju nije odobrila kompanija Baby Jogger®.
- Upotrebljavajte isključivo rezervne delove koje je isporučila ili preporučila kompanija Baby Jogger®.
- Očistite vlažnom krpom.
- Uklonite adaptere auto-sedišta pre korišćenja kolica sa detetom u njima.

TR



Araç Koltuğu Adaptörü Kurulumu:

- 1 İlk önce bebek arabasının arkalığını yatırın.
- 2 Aksesuar yerleştirme yuvası yanındaki esnek kumaşın yuvayı kapatmadığından emin olun.
- 3 Adaptör Bağlantılarını bebek arabanızın uygun bağlantı yerlerine takın. Adaptör Bağlantıları yerine oturduğunda güvenli hale gelir.

NOT: Sol ve sađ bebek arabasının önünde dururken ve yüzünüz bebek arabasına dönükken gördüğünüz yönlerdir ve her adaptör bağlantısı L (sol) ve R (sađ) işaretlidir.

4 Araç koltuđunu araç koltuđu adaptör bağlantılarına yerleřtirin ve yerine tıklayarak oturana kadar ařađı bastırın.

5 Takılıp takılmadıđından emin olmak için araba koltuđunu kaldırın.

UYARI: Araba koltuđunu yalnızca Arkaya Bakan pozisyonda yerleřtirin.

Araç koltuđunu çıkarmak için:

Araç koltuđunu adaptörlerden çıkarmak için aracınızın kullanım kılavuzuna bakın.

Adaptörleri çıkarmak için:

6 Serbest bırakmak için her adaptörün yanındaki gri renkli serbest bırakma butonuna basın.

UYARI:

TAřIMA KOLTUĐUNUZUN KULLANIM KILAVUZUNDAKİ TÜM TALİMATLARA VE UYARILARA UYUN.

- Bu yönergeleri ileride bařvurmak için saklayın.
- Kullanmadan önce bu talimatları dikkatlice okuyun. Bu yönergeleri uygulamazsanız, çocuđunuzun güvenliđi etkilenebilir.
- Çocuđunuzu **HiÇBİR ZAMAN** gözetimsiz bırakmayın.
- **ÖNEMLİ!** Çocuđunuz araç koltuđundayken her zaman üreticinin verdiđi emniyet kemeri sistemini kullanın.
- **UYARI:** Kullanımdan önce araç koltuđu bağlantı cihazlarının dođru řekilde takılı olup olmadiđini kontrol edin.
- Baby Jogger® onayına sahip olmayan aksesuarlar kullanılmamalıdır.
- Yalnızca Baby Jogger® tarafından verilen ve tavsiye edilen yedek parçaları kullanın.
- Nemli bezle silerek temizleyin.
- Bebek arabasını oturan bir çocuk ile kullanmadan önce araba koltuđu adaptörlerini çıkartın.

ملاحظة: يتم تحديد اليمين واليسار بواسطة الوقوف أمام عربة الأطفال، ويتم تمييز كل كتيفة مهائى بواسطة حرف "L" و "R" لإراحتك.

4 ضع مقعد الأطفال على كتيفات مهائى مقعد الأطفال واضغط لأسفل بإحكام حتى يستقر في مكانه.

5 ارفع مقعد الأطفال للتأكد من تثبيته بشكل آمن.
تحذير: ثبت مقعد الأطفال في الوضع المواجه الخلفية فقط.

إزالة مقعد الأطفال:

اتبع الخطوات الموجودة في دليل تعليمات مقعد الأطفال الخاص بك لإزالة مقعد الأطفال من كتيفات التثبيت.

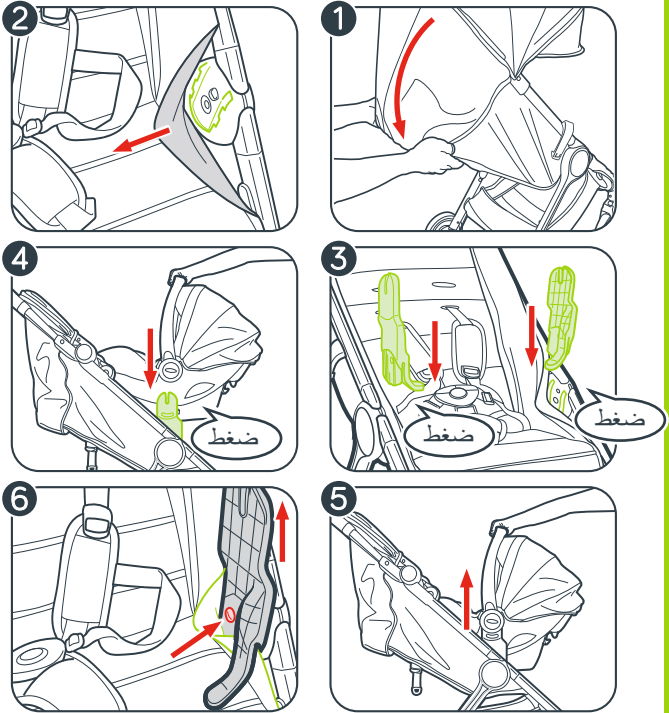
إزالة المهائيات:

6 اضغط زر التحرير الرمادي الموجود على كل مهائى واسحب للأعلى لإزالته.

⚠ تحذير:

اتبع جميع التعليمات والتحذيرات الواردة في دليل تعليمات عربة الأطفال الخاصة بك.

- احتفظ بهذه التعليمات لتكون مرجعاً لك في المستقبل.
- يرجى قراءة هذه التعليمات بعناية قبل الاستخدام. قد تتأثر سلامة طفلك إذا لم تتبع هذه التعليمات.
- لا تقم ابداً بترك طفلك دون مراقبة.
- هام! استخدم دائماً نظام التثبيت الموفر من قبل الشركة المصنعة أثناء وجود الطفل في مقعد الأطفال.
- تحذير: تحقق من تعشيق أدوات ربط مقعد الأطفال بشكل صحيح قبل الاستخدام.
- لا يجوز استخدام الملحقات غير المعتمدة من قبل شركة "بيبي جوغر" Baby Jogger®.
- استخدم فقط قطع الغيار الموردة أو الموصى بها من قبل شركة "بيبي جوغر" Baby Jogger®.
- ينظف بواسطة استخدام قطعة مُبللة من القماش.
- أزل مهائيات مقعد الأطفال قبل استخدام العربة المثبت فيها الطفل.



تركيب مهايئ مقعد الأطفال

1. أولاً ، قم بإمالة مسند ظهر مقعد العربة
- 2 تأكد من أن القماش المرن الواقع بالقرب من فتحات تركيب الملحقات لا يغطيها.
- 3 ادخل كتيفات المهايئ في دعامات التثبيت المتطابقة على عربة الأطفال الخاصة بك. يتم تثبيت كتيفات المهايئ بشكل مُحكم عندما تستقر في مكانها.

FOR CONSUMERS IN AUSTRALIA AND NEW ZEALAND
Baby Jogger's Limited Warranty

Baby Jogger warrants that this product is free of manufacturer defects for one year from the time of purchase of the product. Manufacturer's defects include but are not limited to torn fabric or broken plastic components. Proof of purchase is required to make a warranty claim and the warranty is only extended to the original purchaser.

Your product comes with a 12 month warranty on textiles and mechanical components.

THIS WARRANTY DOES NOT COVER:

- Normal wear and tear.
- Corrosion or rust.
- Incorrect assembly, or the installation of third party parts or accessories not compatible with the original design.
- Accidental or intentional damage, abuse or neglect, or use on stairs, travelators or escalators.
- Commercial use.
- Improper storage/care of the unit.

This warranty specifically excludes claims for indirect, incidental, or consequential damages. The implied warranties of merchantability and fitness for a particular purpose is according to the specific warranty period for this model unit at time of purchase. Some states do not allow the exclusion or limitation of incidental or consequential damages, so the above limitations or exclusions may not apply to you. This warranty gives you specific legal rights, and you may also have other rights which vary from state to state. To know what your legal rights are in your state, consult your local or state consumer affairs office or your State's Attorney General.

The benefits given to you by our warranty are in addition to other rights and remedies under law in relation to the product. Our goods come with guarantees that cannot be excluded under the Australian Consumer Law. Our goods also come with guarantees that cannot be excluded under the New Zealand Consumer Guarantees Act. You are entitled to a replacement or refund for a major failure and compensation for any other reasonably foreseeable loss or damage. You are also entitled to have the goods repaired or replaced if the goods fail to be of acceptable quality and the failure does not amount to a major failure.

NOTE: When contacting Baby Jogger distributor regarding your product, please have your product's model number and manufacturing date ready.

IN AUSTRALIA CONTACT:

Call: 1300.661.885
03.8872.6772
Fax: 03.9873.1433
Mail: The Amazing Baby Company
7-9 Maurice Court
Nunawading, Victoria 3131
Australia

IN NEW ZEALAND CONTACT:

Call: (64) 03.338.7613
Fax: (64) 03.338.7615
Mail: Baby First Limited
25 Nga Mahi Road
Sockburn
Christchurch, 8024
New Zealand

PLEASE DO NOT CONTACT THE PLACE OF PURCHASE FOR PARTS OR WARRANTY ISSUES

NOTES:



NOTES:

NOTES:

Pro Support AB
Modemgatan 3
235 39 Vellinge, Sweden
Tel. +46 40 473 010
info@prosupport.se

Eleven SRL
Viale della navigazione interna 87/A
35027 Noventa Padovana - PD, Italy
Tel. +39 049 87 00 606
customerserviceonline@elevenbaby.it
http://babyjogger.elevenbaby.it

Bichos Atrevidos SLU
Calle de Isabell II, 26.
28660 Boadilla del Monte
Madrid, Spain
Tel. +34 91 485 5550
info@atrevidos.es
www.babyjogger.es

Euro-Trade Sp. z o.o., Sp. k.
ul. Władysława Łokietka 155
31-263 Kraków, Poland
Tel. +48 12 61 144 150
www.baby-jogger.pl

Euro-Trade Office, School & Baby Corporation
Cs. Armady 360
735 51 Bohumin-Pudlov, Czech Republic
Tel. +420 596 011 388
www.nasebaby.cz

Euro-Trade Office, School & Baby Corporation
Dolne Rudiny 8363/5
010 01 Zilina, Slovakia
Tel. +421 417 231 261
www.euro-trade.pl

Kidscom SA
71 Millerou Street -10436 Athens, Greece
Tel. +30 210 523 2605
www.kidscom.gr

Naslednik Ltd
Ochakovskoe Shosse 36,
UTEK business complex
Moscow, Russia
Tel. +7 915 375 13 12
info@naslednik-company.ru
www.naslednik-company.ru

Newell Austria GmbH
Schottenring 14
1010 Wien, Austria
Tel. +43 12 06 09 2581
www.babyjogger.de

NWL Germany GmbH
Albert-Einstein-Ring 17
22761 Hamburg, Germany
Tel. +49 69 132 53 317
www.babyjogger.de

Newell France
738 rue Yves Kermen
92100 Boulogne Billancourt
France
Tel. +33 0805 54 21 12
www.babyjogger.fr

Newell Services UK
Halifax Avenue, Fradley Park, Lichfield,
Staffordshire, WS13 8SS
United Kingdom
Tel. +44 0 800 414 8502
www.babyjogger.co.uk

Belgium Tel. +32 027006295

Luxembourg Tel. +32 027006295

The Amazing Baby Company
7-9 Maurice Court
Nunawading VIC 3131
Australia
Tel. 1300 661 885 - Tel. 03 8872 6772
sales@tabc.com.au
www.babyjogger.com.au

Baby First Limited
25 Nga Mahi Road
Sockburn Christchurch, 8042
New Zealand
Tel. 64 03 338 7613
www.babyjogger.co.nz

Brands In Motion Inc.
300 Ambassador Drive
Mississauga, Ontario - L5T 2J3
Tel. 1 866 774 7177
www.babyjogger.ca



Baby Jogger, LLC
6655 Peachtree Dunwoody Rd. NE • Atlanta, GA 30328
1.800.241.1848 • www.babyjogger.com