



# QUICK START GUIDE GUÍA RÁPIDA DE INSTALACIÓN

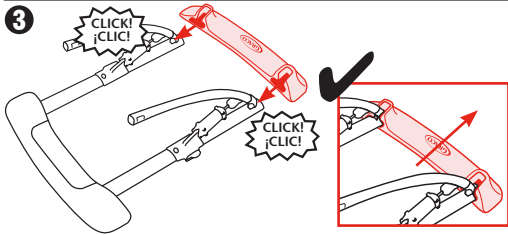
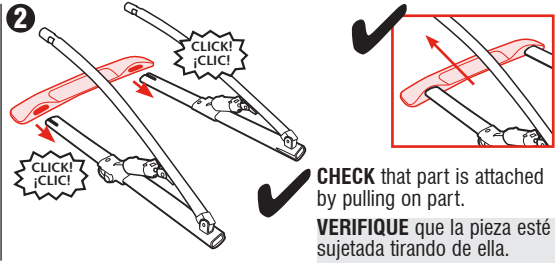
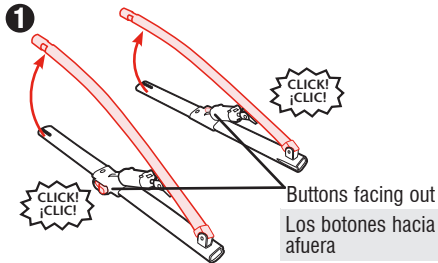
Scan here for How To Video.  
Escanee aquí para ver el video  
con las instrucciones.



## JumpStart™

4-in-1 Activity Bouncer • Saltado de actividad 4-in-1

### Frame Assembly • Ensamblaje del armazón



• **DO NOT** make ANY adjustments with child in product.

• **NO** realice NINGÚN ajuste con el niño en el producto.

### 1 Infant Bouncer • 1 Saltador para bebés

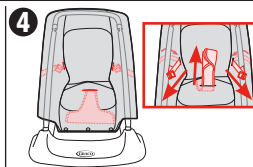
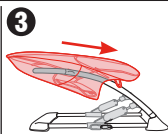
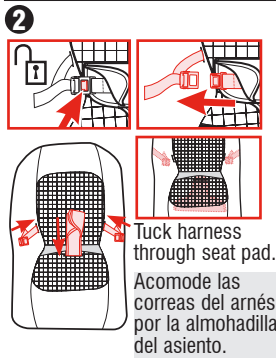
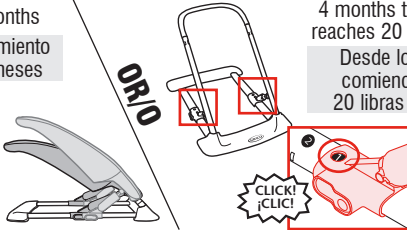
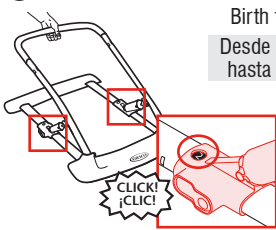


**1** Frame Position 2 • Posición 2 del armazón

Birth to 4 months  
Desde el nacimiento hasta los 4 meses

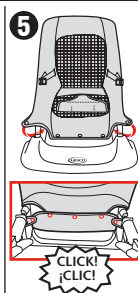
Frame Position 1 • Posición 1 del armazón

4 months to baby starts trying to sit up or reaches 20 lb (9 kg), whichever comes first  
Desde los 4 meses hasta que el bebé comience a tratar de sentarse o pese 20 libras (9 kg), lo que ocurra primero.



Locate harness inside seat pad, wrap harness straps around back of frame and pull through openings in seat pad.

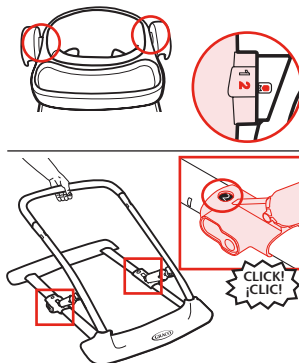
Ubique el arnés dentro de la almohadilla del asiento, envuelva las correas alrededor de la parte posterior del armazón e insértelas a través de las aberturas en la almohadilla del asiento.



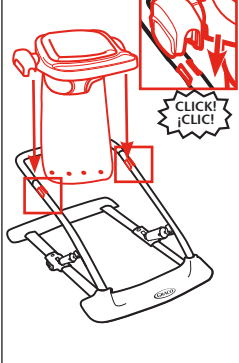
## 2 Floor Seat • 2 Asiento del piso



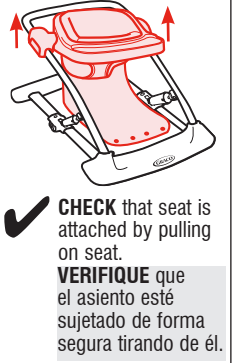
### 1 Position 2 • Posición 2



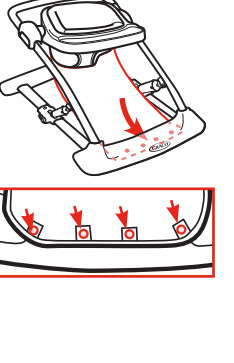
### 2



### 3



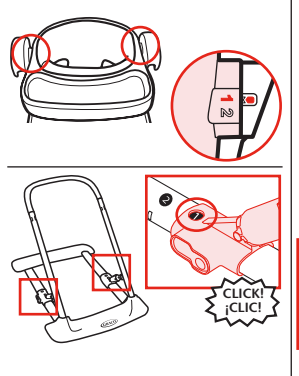
### 4



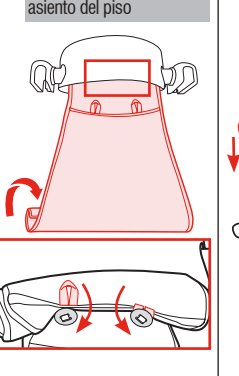
## 3 Baby Jumper • 3 Brincador para bebés



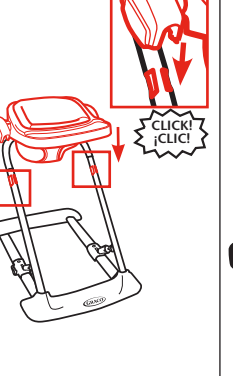
### 1 Position 1 • Posición 1



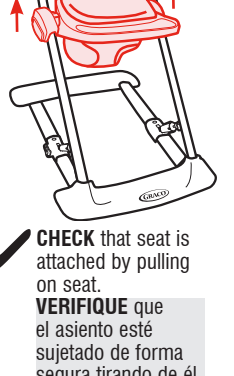
### 2 Store Floor Seat Flap • Almacene la solapa del asiento del piso



### 3



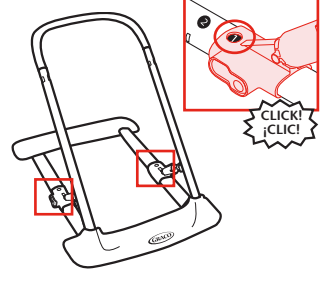
### 4



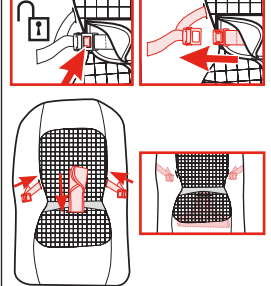
## 4 Kid's Chair • 4 Silla para niños



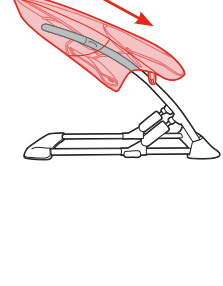
### 1 Position 1 • Posición 1



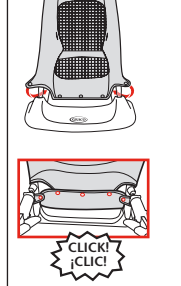
### 2



### 3



### 4



This Quick Start Guide is here to help you get started quickly, but please remember to read and understand your instruction manual for full details on how to use your product. / Le ofrecemos esta guía rápida para ayudarle a empezar con la instalación rápidamente, pero recuerde leer y comprender el manual de instrucciones para obtener la información completa de uso de su asiento de automóvil.