

contigo®

Ashland Chill 2.0

AUTOSPOUT
LID

COUVERCLE AUTO À
FERMETURE HERMÉTIQUE

TAPA CON SELLADO
AUTOMÁTICO

USE AND CARE INSTRUCTIONS



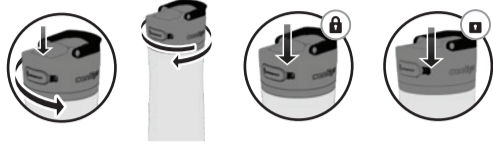
WARNING

Product is NOT designed for hot beverages. Use only with cold liquids.

- DO NOT overfill. Fill liquids to just below the threading in the body as shown.
- DO NOT microwave or freeze.
- DO NOT use cleaners containing bleach, chlorine, abrasives, and/or other harsh chemicals.
- DO NOT use with carbonated or pulpy beverages.
- DO NOT continue to use if product is damaged.

USAGE RECOMMENDATIONS:

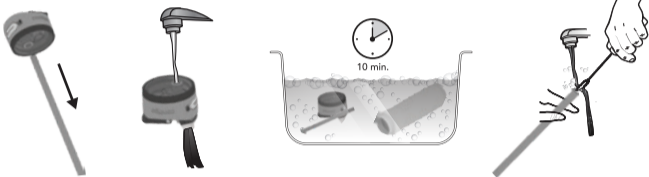
- The bottle is leak-proof only when the spout is in the closed position.
- To attach the lid, apply straight downward pressure and rotate counter-clockwise until you hear a click and the lid falls into place. Then rotate clockwise to tighten completely.



- Silicone drink spout is NOT removable.
- Do not pull or rotate the spout shield as it may cause damage to the lid.
- Use this bottle's lock feature to avoid unintended depressing of the AUTOSPOUT® button.
- When using the water bottle at high altitudes, such as during an airplane flight, or when the bottle is exposed to prolonged hot temperatures, such as in an enclosed car, twist the lid a quarter turn to relieve pressure, then reseal the lid before use.

CLEANING INSTRUCTIONS:

- Wash thoroughly before first use.
- Pull down to remove straw from lid before rinsing or cleaning.
- RINSE LID IMMEDIATELY AFTER EACH USE with warm water and the spout in the open position.
- Lid and OPAQUE PAINTED stainless steel bodies are top-rack dishwasher safe. Straw can be placed in the silverware basket. TEXTURED CRYSTAL PAINTED stainless steel bodies should be hand-washed only.
- To wash by hand, soak the lid and straw for 10 minutes in hot soapy water. Hand-wash the body with warm water and a mild detergent. Rinse both the lid, body, and straw thoroughly before use.
- Store with lid removed.
- To reassemble lid for use, make sure spout is in the closed position before inserting the straw into the lid.



©Contigo Brands | All Rights Reserved
180 N. LaSalle St., Suite 700, Chicago, IL 60601 | Made in China

We would love to hear from you. | 1.888.262.0622



For complete warranty information, see
www.gocontigo.com

MODE D'ENTRETIEN ET D'EMPLOI



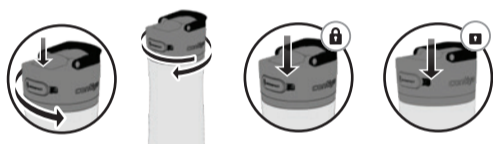
AVERTISSEMENT

Le produit n'est PAS conçu pour les boissons chaudes. Utiliser uniquement avec des liquides froids.

- Ne pas trop remplir. Remplissez le liquide jusqu'à sous le filetage de la gourde selon l'illustration.
- NE PAS mettre au micro-ondes ni congeler.
- N'utilisez PAS de nettoyants contenant de l'eau de Javel, du chlore, des abrasifs et/ou d'autres produits chimiques agressifs.
- NE PAS utiliser avec des boissons gazeuses ou pulpeuses.
- NE PAS continuer à utiliser tout produit endommagé.

RECOMMANDATION D'UTILISATION:

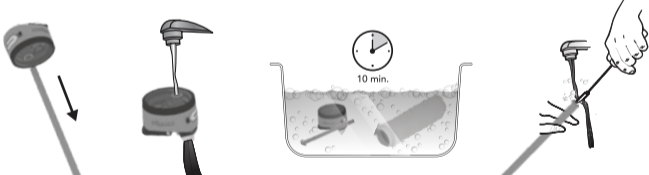
- La gourde n'est étanche que lorsque le bec est en position fermée.
- Pour fixer le couvercle, exercez une pression vers le bas et tournez dans le sens anti-horaire jusqu'à ce que vous entendiez un clic et que le couvercle soit bien en place. Tournez ensuite dans le sens horaire pour finir de serrer.



- Le bec verseur en silicone n'est PAS amovible.
- Ne tirez pas et ne faites pas pivoter le protège-bec car cela pourrait endommager le couvercle.
- Utilisez la fonction de verrouillage de cette gourde pour éviter d'appuyer involontairement sur le bouton AUTOSPOUT®.
- Lorsque vous utilisez la gourde en haute altitude, comme lors d'un vol en avion, ou lorsque la gourde est longuement exposée à des températures élevées, comme dans une voiture fermée, tournez le couvercle d'un quart de tour pour décharger la pression, puis refermez le couvercle avant l'emploi.

INSTRUCTIONS DE NETTOYAGE:

- Lavez soigneusement avant la première utilisation.
- Tirez vers le bas pour retirer le chalumeau du couvercle avant de rincer ou de nettoyer.
- RINCER LE COUVERCLE IMMÉDIATEMENT APRÈS CHAQUE UTILISATION à l'eau tiède et le bec verseur en position ouverte.
- Le couvercle et les corps en acier inoxydable PEINT OPAQUE passent au lave-vaisselle dans le panier supérieur. Le chalumeau peut être placé dans le panier à couverts. Les corps en acier inoxydable peints en cristal texturé doivent être lavés à la main uniquement.
- Pour laver à la main, trempez le couvercle démonté pendant 10 minutes dans de l'eau chaude savonneuse. Lavez le corps à la main avec de l'eau tiède et un détergent doux. Rincez le couvercle, le corps et le chalumeau avant l'emploi.
- Conserver avec le couvercle retiré.
- Pour remonter le couvercle avant utilisation, assurez-vous que le bec est en position fermée avant d'introduire le chalumeau dans le couvercle.



©Contigo Brands | Tous droits réservés
180 N. LaSalle St., Suite 700, Chicago, IL 60601 | Fabriqué en Chine

Nous aimerions connaître votre opinion. | 1.888.262.0622



Pour des informations complètes sur la
garantie, consultez www.gocontigo.com

INSTRUCCIONES DE CUIDADO Y USO



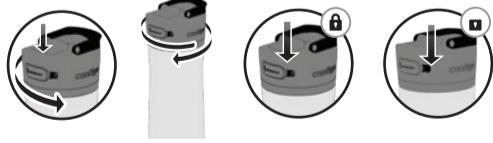
ADVERTENCIA

El producto NO está diseñado para bebidas calientes. Use sólo con líquidos fríos.

- No llene demasiado. Llene los líquidos hasta justo debajo de la rosca del cuerpo como se muestra.
- NO usar en el microondas ni lo congele.
- NO utilice limpiadores que contengan lejía, cloro, abrasivos y/u otros productos químicos agresivos.
- NO use con bebidas carbonatadas o con pulpa.
- NE PAS continuer à utiliser tout produit endommagé.

RECOMENDACIÓN DE USO

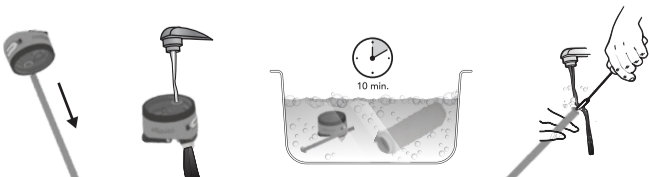
- La botella es a prueba de fugas sólo cuando la boquilla está en la posición cerrada.
- Para colocar la tapa, aplique presión directa hacia abajo y gírela en el sentido contrario a las agujas del reloj hasta que escuche un clic y la tapa caiga en su lugar. Luego gírela en el sentido de las agujas del reloj para apretar completamente.



- La boquilla de silicona para bebidas NO es removible.
- No tire ni gire el protector de la boquilla, ya que podría dañar la tapa.
- Utilice la función de bloqueo de esta botella para evitar presionar involuntariamente el botón AUTOSPOUT®.
- Cuando use la botella de agua a gran altura, como durante un vuelo en avión, o cuando la botella esté expuesta a presiones prolongadas, gírela en un sentido de las agujas del reloj para aliviar la presión y luego vuélvala a sellar la tapa antes de usarla.

INSTRUCCIONES DE LIMPIEZA:

- Lávese bien antes del primer uso.
- TIRE HACIA ABAJO PARA QUITAR LA PAJILLA DE LA TAPA antes de enjuagar o limpiar.
- ENJUAGUE LA TAPA INMEDIATAMENTE DESPUÉS DE CADA USO con agua tibia y la boquilla en posición abierta.
- La tapa y los cuerpos de acero inoxidable PINTADOS OPACOS son aptos para lavavajillas en la rejilla superior. La pajilla se puede colocar en la canasta para cubiertos. Los cuerpos de acero inoxidable PINTADOS CON CRISTAL TEXTURIZADO deben lavarse únicamente a mano.
- Para lavar a mano, remoje la tapa y la pajilla durante 10 minutos en agua caliente con jabón. Lave el cuerpo a mano con agua tibia y un detergente suave. Enjuague bien la tapa, el cuerpo y la pajilla antes de usar.
- Guárdelo sin la tapa.
- Para volver a montar la tapa para su uso, asegúrese de que la boquilla esté en la posición cerrada antes de insertar la pajilla en la tapa.



©Contigo Brands | Reservados todos los derechos
180 N. LaSalle St., Suite 700, Chicago, IL 60601 | Hecho en China

Nos encantaría saber de usted. | 1.888.262.0622



Para obtener información completa sobre
la garantía, consulte www.gocontigo.com